

ภาคผนวก ก-11
เอกสารอบรมการซ้อมอพยพหนีไฟ

.....

ส่วนที่ ๓ เอกสารหรือหลักฐานที่ต้องแนบ ดังนี้

๑. สำเนาแบบแจ้งกำหนดการจัดฝึกซ้อมดับเพลิงและฝึกซ้อมอพยพหนีไฟ (แบบ ก.ร.๖.๒)
๒. รายชื่อวิทยากร
๓. รายละเอียดและผลการประเมินการฝึกซ้อมดับเพลิงและฝึกซ้อมอพยพหนีไฟ



(ด้าน)

ลงชื่อ.....ผู้รับใบอนุญาต
(นายวิชาญ วรรณ)
ผู้อำนวยการสำนักงานป้องกันและบรรเทาสาธารณภัย
วันที่.....เดือน.....ปี.....พ.ศ.....

หมายเหตุ ๑. กรณีเป็นนิติบุคคลที่มีหนังสือรับรองนิติบุคคลให้ประทับตรา จะต้องมีการประทับพร้อมลงนาม
๒. ให้รายงานสรุปผลการให้บริการจัดฝึกซ้อมดับเพลิงและฝึกซ้อมอพยพหนีไฟ ตามแบบ แบบ ก.ร.๖.๒
ต่อการให้บริการ ๑ ครั้ง ทั้งนี้ ภายใน ๓๐ วันนับแต่วันที่เสร็จสิ้นการให้บริการ

ภาคผนวก ก-12
เอกสารบันทึกการเดินระบบกรองสระว่ายน้ำ

**GRANDE CENTRE POINT SUKHUMVIT 55
WEEKLY REPORT**

DAILY REPORT
ENGINEERING DEPT.

63-20000-17

[illegible]

REMARK.

GRANDE CENTRE POINT SUKHUMVIT 55
WEEKLY REPORT

DAILY REPORT
ENGINEERING DEPT.

MONTH 070709067

[illegible]

REMARKS:

DAILY REPORT
ENGINEERING DEPT.

INSTANTANEOUS & TRENCH

GRANDE CENTRE POINT SUKUHUMIT 55

WEEKLY REPORT

MONTH: 25/05/17

Description / Day	Sun	Mon	Tue	Wed	Thu	Fri	Sat	Sun	Mon	Tue	Wed	Thu	Fri	Sat	Sun	Mon	Tue	Wed	Thu	Fri	Sat	Sun	Mon	Tue	Wed	Thu	Fri	Sat	Sun
F-1																													
Pressure (psi)	25	30	30	30	30	30	30	30	30	30	30	30	30	30	30	30	30	30	30	30	30	30	30	30	30	30	30	30	30
Value	N	N	N	N	N	N	N	N	N	N	N	N	N	N	N	N	N	N	N	N	N	N	N	N	N	N	N	N	N
F-2																													
Pressure (psi)	25	30	30	30	30	30	30	30	30	30	30	30	30	30	30	30	30	30	30	30	30	30	30	30	30	30	30	30	30
Value	N	N	N	N	N	N	N	N	N	N	N	N	N	N	N	N	N	N	N	N	N	N	N	N	N	N	N	N	N
JF-1																													
Pressure (psi)	25	30	30	30	30	30	30	30	30	30	30	30	30	30	30	30	30	30	30	30	30	30	30	30	30	30	30	30	30
Value	N	N	N	N	N	N	N	N	N	N	N	N	N	N	N	N	N	N	N	N	N	N	N	N	N	N	N	N	N
JF-2																													
Pressure (psi)	25	30	30	30	30	30	30	30	30	30	30	30	30	30	30	30	30	30	30	30	30	30	30	30	30	30	30	30	30
Value	N	N	N	N	N	N	N	N	N	N	N	N	N	N	N	N	N	N	N	N	N	N	N	N	N	N	N	N	N
Date Check >>> 11/05/17 12:00																													
Check By >>>																													
Recheck By >>>																													

REMARK:

DAILY REPORT
ENGINEERING DEPT.

INSTANTANEOUS & TRENCH

GRANDE CENTRE POINT SUKUHUMIT 55

WEEKLY REPORT

MONTH: 25/05/17

Description / Day	Sun	Mon	Tue	Wed	Thu	Fri	Sat	Sun	Mon	Tue	Wed	Thu	Fri	Sat	Sun	Mon	Tue	Wed	Thu	Fri	Sat	Sun	Mon	Tue	Wed	Thu	Fri	Sat	Sun
F-1																													
Pressure (psi)	25	30	30	30	30	30	30	30	30	30	30	30	30	30	30	30	30	30	30	30	30	30	30	30	30	30	30	30	30
Value	N	N	N	N	N	N	N	N	N	N	N	N	N	N	N	N	N	N	N	N	N	N	N	N	N	N	N	N	N
F-2																													
Pressure (psi)	25	30	30	30	30	30	30	30	30	30	30	30	30	30	30	30	30	30	30	30	30	30	30	30	30	30	30	30	30
Value	N	N	N	N	N	N	N	N	N	N	N	N	N	N	N	N	N	N	N	N	N	N	N	N	N	N	N	N	N
JF-1																													
Pressure (psi)	25	30	30	30	30	30	30	30	30	30	30	30	30	30	30	30	30	30	30	30	30	30	30	30	30	30	30	30	30
Value	N	N	N	N	N	N	N	N	N	N	N	N	N	N	N	N	N	N	N	N	N	N	N	N	N	N	N	N	N
JF-2																													
Pressure (psi)	25	30	30	30	30	30	30	30	30	30	30	30	30	30	30	30	30	30	30	30	30	30	30	30	30	30	30	30	30
Value	N	N	N	N	N	N	N	N	N	N	N	N	N	N	N	N	N	N	N	N	N	N	N	N	N	N	N	N	N
Date Check >>> 11/05/17 12:00																													
Check By >>>																													
Recheck By >>>																													

REMARK:

ภาคผนวก ก-13
เอกสารตารางทำความสะอาดสระว่ายน้ำ

Grande Centre Point Sukhumvit 55

ตารางทำความสะอาด Pool & Jacuzzi 18.00-21.00 น.

ปี 67

MONTH	DAY										
JANUARY	5	6	12	13	19	20	26	27			
FEBRUARY	5	6	12	13	19	20	26	27			
MARCH	5	6	12	13	19	20	26	27			
APRIL	5	6	12	13	19	20	26	27			
MAY	5	6	12	13	19	20	26	27			
JUNE	5	6	12	13	19	20	26	27			
JULY	5	6	12	13	19	20	26	27			
AUGUST	5	6	12	13	19	20	26	27			
SEPTEMBER	5	6	12	13	19	20	26	27			
OCTOBER	5	6	12	13	19	20	26	27			
NOVEMBER	5	6	12	13	19	20	26	27			
DECEMBER	5	6	12	13	19	20	26	27			

ภาคผนวก ก-14

เอกสารบันทึกการตรวจสอบการทำงาน
ของระบบบำบัดน้ำเสีย

DAILY REPORT

ENGINEERING DEPT.

WASTE WATER TREATMENT

MONTH. 7/67

	Description	Mon	Tue	Wed	Thu	Fri	Sat	Sun
WWP-1 3.7 kw	Auto / Off / Manual	M	N	K	M	N	M	M
	Pump Run or Stop	R	N	N	N	N	N	N
	Pilot Lamp	N	N	N	N	N	N	N
	Current (A)	R	N	N	N	N	N	N
		S	N	N	N	N	N	N
		T	N	N	N	N	N	N
WWP-2 3.7 kw	Auto / Off / Manual	M	N	K	M	N	M	M
	Pump Run or Stop	R	N	N	N	N	N	N
	Pilot Lamp	N	N	N	N	N	N	N
	Current (A)	R	N	N	N	N	N	N
		S	N	N	N	N	N	N
		T	N	N	N	N	N	N
EQP-1	Auto / Off / Manual	M	N	K	M	N	M	M
	Pump Run or Stop	R	N	N	N	N	N	N
	Pilot Lamp	N	N	N	N	N	N	N
	Current (A)	R	N	N	N	N	N	N
		S	N	N	N	N	N	N
		T	N	N	N	N	N	N
EQP-2	Auto / Off / Manual	M	N	K	M	N	M	M
	Pump Run or Stop	R	N	N	N	N	N	N
	Pilot Lamp	N	N	N	N	N	N	N
	Current (A)	R	N	N	N	N	N	N
		S	N	N	N	N	N	N
		T	N	N	N	N	N	N
SLP-1,3 No1/.75 kw No3/.25 kw	Auto / Off / Manual	M	N	K	M	N	M	M
	Pump Run or Stop	R	N	N	N	N	N	N
	Pilot Lamp	N	N	N	N	N	N	N
	Current (A)	R	N	N	N	N	N	N
		S	N	N	N	N	N	N
		T	N	N	N	N	N	N
SLP-2,4 No2/.75 kw No4/.25 kw	Auto / Off / Manual	M	N	K	M	N	M	M
	Pump Run or Stop	R	N	N	N	N	N	N
	Pilot Lamp	N	N	N	N	N	N	N
	Current (A)	R	N	N	N	N	N	N
		S	N	N	N	N	N	N
		T	N	N	N	N	N	N
AB-1	Auto / Off / Manual	M	N	K	M	N	M	M
	Pump Run or Stop	R	N	N	N	N	N	N
	Bell	N	N	N	N	N	N	N
	Pilot Lamp	N	N	N	N	N	N	N
	Current (A)	R	N	N	N	N	N	N
		S	N	N	N	N	N	N
		T	N	N	N	N	N	N
AB-2	Auto / Off / Manual	M	N	K	M	N	M	M
	Pump Run or Stop	R	N	N	N	N	N	N
	Bell	N	N	N	N	N	N	N
	Pilot Lamp	N	N	N	N	N	N	N
	Current (A)	R	N	N	N	N	N	N
		S	N	N	N	N	N	N
		T	N	N	N	N	N	N

Date Check >> 8/12/19 Mon 10/12/19 Tue 11/12/19 Wed 12/12/19 Thu 13/12/19 Fri 14/12/19 Sat 15/12/19 Sun

Check By >>

Recheck By >>

N = Normal Ah = Abnormal R = Run S = Stop AL = Alarm Rp = Repair

1. FIRE POINT SUKHUMVIT 55

DAILY REPORT

ENGINEERING DEPT.

MONTH 7/67

RETENTION POND

Description		Mon	Tue	Wed	Thu	Fri	Sat	Sun
CONTROL PANEL		ON	ON	ON	ON	ON	ON	ON
BUZZER	HIGH ALARM	N	N	N	N	N	N	N
DP-1	Auto / Off / Manual	N	N	N	N	N	N	N
	Pump Run or Stop	N	N	N	N	N	N	N
	Pilot Lamp	N	N	N	N	N	N	N
	Current (A)	R 6.2	6.1	6.1	6.2	6.2	6.3	6.2
DP-2	Auto / Off / Manual	N	N	N	N	N	N	N
	Pump Run or Stop	N	N	N	N	N	N	N
	Pilot Lamp	N	N	N	N	N	N	N
	Current (A)	R 6.6	6.1	6.3	6.5	6.6	6.4	6.5
DP-3	Auto / Off / Manual	N	N	N	N	N	N	N
	Pump Run or Stop	N	N	N	N	N	N	N
	Pilot Lamp	N	N	N	N	N	N	N
	Current (A)	R 6.2	6.2	6.1	6.2	6.1	6.2	6.2
EJECTOR	Auto / Off / Manual	N	N	N	N	N	N	N
	Pump Run or Stop	N	N	N	N	N	N	N
	Pilot Lamp	N	N	N	N	N	N	N
	Current (A)	R 0.8	0.9	0.8	0.9	1.0	1.0	0.6
CONTROL PANEL		N	N	N	N	N	N	N
BUZZER	HIGH ALARM	N	N	N	N	N	N	N
SP-1	Auto / Off / Manual	N	N	N	N	N	N	N
	Pump Run or Stop	N	N	N	N	N	N	N
	Pilot Lamp	N	N	N	N	N	N	N
	Current (A)	R 5.2	5.3	5.4	5.5	5.6	5.6	5.5
SP-2	Auto / Off / Manual	N	N	N	N	N	N	N
	Pump Run or Stop	N	N	N	N	N	N	N
	Pilot Lamp	N	N	N	N	N	N	N
	Current (A)	R 2.9	2.9	2.8	2.8	3.2	3.2	3.0
Date Check >>		8/7/02	9/4/02	10/1/02	11/7/02	12/1/02	1/3/03	1/7/03
Check By >>								
Recheck By >>								

N = Normal Ab = Abnormal R = Run S = Stop AL = Alarm Rg = Repair

Remark

GRANDE CENTRE POINT SUKHUMVIT 55

DAILY REPORT

ENGINEERING DEPT.

WASTE WATER TREATMENT

MONTH 8 / 167

Description			Mon	Tue	Wed	Thu	Fri	Sat	Sun
WWP-1 3.7 kw	Auto / Off / Manual		✓	✓	✓	✓	✓	✓	✓
	Pump Run or Stop		✓	✓	✓	✓	✓	✓	
	Pilot Lamp		✓	✓	✓	✓	✓	✓	
	Current (A)	R	6.2	6.2	6.2	6.2	6.3	6.4	6.2
T		6.4	6.4	6.4	6.4	6.1	6.2	6.1	
WWP-2 3.7 kw	Auto / Off / Manual		✓	✓	✓	✓	✓	✓	
	Pump Run or Stop		✓	✓	✓	✓	✓	✓	
	Pilot Lamp		✓	✓	✓	✓	✓	✓	
	Current (A)	R	6.2	6.3	6.2	6.2	6.3	6.3	6.2
T		6.4	6.4	6.4	6.4	6.1	6.4	6.1	
EQP-1	Auto / Off / Manual		✓	✓	✓	✓	✓	✓	
	Pump Run or Stop		✓	✓	✓	✓	✓	✓	
	Pilot Lamp		✓	✓	✓	✓	✓	✓	
	Current (A)	R	1.1	1.2	1.2	1.2	1.1	1.2	1.2
T		1.2	1.2	1.1	1.2	1.0	1.0	1.0	
EQP-2	Auto / Off / Manual		✓	✓	✓	✓	✓	✓	
	Pump Run or Stop		✓	✓	✓	✓	✓	✓	
	Pilot Lamp		✓	✓	✓	✓	✓	✓	
	Current (A)	R	1.2	1.2	1.2	1.2	1.1	1.2	1.1
T		1.1	1.2	1.2	1.2	1.2	1.0	1.2	
SLP-1.3 No1/.75 kw No3/.35 kw	Auto / Off / Manual		✓	✓	✓	✓	✓	✓	
	Pump Run or Stop		✓	✓	✓	✓	✓	✓	
	Pilot Lamp		✓	✓	✓	✓	✓	✓	
	Current (A)	R	1.2	1.2	1.2	1.2	1.0	1.2	1.0
T		1.1	1.1	1.1	1.1	1.1	1.1	1.2	
SLP-2.4 No2/.75 kw No4/.25 kw	Auto / Off / Manual		✓	✓	✓	✓	✓	✓	
	Pump Run or Stop		✓	✓	✓	✓	✓	✓	
	Pilot Lamp		✓	✓	✓	✓	✓	✓	
	Current (A)	R	1.9	1.9	1.9	1.9	2.0	1.3	2.0
T		2.0	2.0	2.0	2.0	2.1	2.0	1.3	
AB-1	Auto / Off / Manual		✓	✓	✓	✓	✓	✓	
	Pump Run or Stop		✓	✓	✓	✓	✓	✓	
	Pilot Lamp		✓	✓	✓	✓	✓	✓	
	Current (A)	R	1.5	1.5	1.5	1.5	1.6	1.4	1.5
T		1.4	1.4	1.4	1.4	1.3	1.6	1.4	
AB-2	Auto / Off / Manual		✓	✓	✓	✓	✓	✓	
	Pump Run or Stop		✓	✓	✓	✓	✓	✓	
	Pilot Lamp		✓	✓	✓	✓	✓	✓	
	Current (A)	R	1.3	1.3	1.3	1.3	1.0	1.3	1.3
T		1.2	1.2	1.2	1.2	1.4	1.5	1.3	
Date Check >>			26/6/19	27/6/19	28/6/19	29/6/19	30/6/19	1/7/19	
Check By >>									
Recheck By >>									
N = Normal	Ab = Abnormal	R = Run	S = Stop	AL = Alarm	Rp = Repair				

N = Normal Ab = Abnormal R = Run S = Stop AL = Alarm Rp = Repair

FIRE POINT SUKHUMVIT 55

DAILY REPORT

ENGINEERING DEPT.

MONTH 8/67

RETENTION POND

Description		Mon	Tue	Wed	Thu	Fri	Sat	Sun
CONTROL PANAL		ON	ON	ON	ON	ON	ON	ON
BUZZER	HIGH ALARM	N	N	N	N	N	N	N
DP-1	Auto / Off / Manual	M	M	M	M	M	M	M
	Pump Run or Stop	R	R	R	R	R	R	R
	Pilot Lamp	N	N	N	N	N	N	N
	Current (A)	R 6.3	R 6.4	R 6.3	R 6.4	R 6.2	R 6.3	R 6.2
	S 6.3	S 6.5	S 6.5	S 6.4	S 6.1	S 6.4	S 6.4	
T 6.2	T 6.5	T 6.4	T 6.4	T 6.2	T 6.3	T 6.4	T 6.4	
DP-2	Auto / Off / Manual	M	M	M	M	M	M	M
	Pump Run or Stop	R	R	R	R	R	R	R
	Pilot Lamp	N	N	N	N	N	N	N
	Current (A)	R 6.5	R 6.5	R 6.5	R 6.5	R 6.6	R 6.8	R 6.4
	S 6.3	S 6.3	S 6.4	S 6.4	S 6.5	S 6.7	S 6.4	
T 6.2	T 6.4	T 6.4	T 6.4	T 6.6	T 6.6	T 6.7	T 6.5	
DP-3	Auto / Off / Manual	M	M	M	M	M	M	M
	Pump Run or Stop	R	R	R	R	R	R	R
	Pilot Lamp	N	N	N	N	N	N	N
	Current (A)	R 6.2	R 6.2	R 6.3	R 6.5	R 6.3	R 6.5	R 6.4
	S 6.1	S 6.2	S 6.4	S 6.4	S 6.3	S 6.4	S 6.6	
T 6.2	T 6.1	T 6.5	T 6.4	T 6.2	T 6.3	T 6.4	T 6.6	
EJECTOR	Auto / Off / Manual	M	M	M	M	M	M	M
	Pump Run or Stop	R	R	R	R	R	R	R
	Pilot Lamp	N	N	N	N	N	N	N
	Current (A)	R 0.6	R 0.9	R 0.6	R 0.6	R 1.0	R 0.8	R 1.0
	S 0.9	S 0.6	S 0.9	S 0.9	S 0.3	S 1.0	S 0.9	
T 0.9	T 0.6	T 0.9	T 0.9	T 0.8	T 0.8	T 0.8	T 0.9	
CONTROL PANAL		N	N	N	N	N	N	N
BUZZER	HIGH ALARM	N	N	N	N	N	N	N
SWP-1 3.7 kw	Pump Run or Stop	R	R	R	R	R	R	R
	Pilot Lamp	N	N	N	N	N	N	N
	Current (A)	R 5.2	R 5.2	R 5.2	R 5.2	R 5.3	R 5.5	R 5.7
	S 5.4	S 5.4	S 5.4	S 5.4	S 5.1	S 5.3	S 5.2	
	T 5.2	T 5.3	T 5.3	T 5.4	T 5.3	T 5.4	T 5.7	
SWP-2 3.7 kw	Pump Run or Stop	R	R	R	R	R	R	R
	Pilot Lamp	N	N	N	N	N	N	N
	Current (A)	R 2.5	R 2.7	R 2.5	R 2.5	R 2.4	R 2.6	R 2.4
	S 2.6	S 2.6	S 2.6	S 2.6	S 2.6	S 2.8	S 2.6	
	T 2.5	T 2.6	T 2.7	T 2.8	T 2.4	T 2.6	T 2.7	
Date Check >>		26/6/17	27/6/17	28/6/17	29/6/17	30/6/17	1/7/17	1/7/17
Check By >>								
Recheck By >>								

N = Normal Ab = Abnormal R = Run S = Stop AL = Alarm Rn = Realign

Remark

ENGINEERING DEPT.

WASTE WATER TREATMENT

Description	Mon	Tue	Wed	Thu	Fri	Sat	Sun
Auto / Off / Manual	A	M	A	M	A	M	A
Pump Run or Stop	R	R	R	R	R	R	R
Pilot Lamp	N	N	N	N	N	N	N
Current (A)	7.1	7.0	7.2	7.2	7.0	7.1	7.1
	7.0	7.2	7.1	7.1	7.1	7.0	7.2
	7.1	7.2	7.1	7.2	7.0	7.1	7.2
Auto / Off / Manual	M	M	A	M	M	M	M
Pump Run or Stop	R	R	R	R	R	R	R
Pilot Lamp	N	N	N	N	N	N	N
Current (A)	6.8	6.9	7.1	7.0	7.0	6.8	6.3
	6.6	7.0	6.9	6.8	6.7	6.9	6.9
	6.6	6.7	6.5	6.7	6.8	6.7	6.5
Auto / Off / Manual	A	A	M	M	A	R	A
Pump Run or Stop	R	R	N	N	R	R	N
Pilot Lamp	N	N	N	N	N	N	N
Current (A)	1.2	1.2	1.3	1.3	1.2	1.0	1.9
	1.3	1.1	1.2	1.1	1.0	1.5	1.7
	1.3	1.2	1.3	1.3	1.2	1.4	1.7
Auto / Off / Manual	M	A	M	M	A	M	M
Pump Run or Stop	R	R	R	R	R	R	R
Pilot Lamp	N	N	N	N	N	N	N
Current (A)	0.5	0.9	0.9	0.8	0.7	0.9	0.9
	0.4	0.8	0.8	0.7	0.8	0.9	0.9
	0.8	0.8	0.8	0.8	0.8	0.9	0.9
Auto / Off / Manual	M	A	M	A	M	A	M
Pump Run or Stop	R	R	R	R	R	R	R
Pilot Lamp	N	N	N	N	N	N	N
Current (A)	1.0	1.1	1.2	1.0	1.0	1.2	1.1
	1.2	1.2	1.0	1.2	1.1	1.1	1.1
	1.0	1.2	1.0	1.2	1.1	1.1	1.1
Auto / Off / Manual	M	A	M	A	M	A	M
Pump Run or Stop	R	R	R	R	R	R	R
Pilot Lamp	N	N	N	N	N	N	N
Current (A)	2.0	1.9	2.1	2.0	2.1	1.9	2.0
	2.1	2.1	2.0	2.1	2.0	2.0	2.1
	2.1	2.1	2.1	2.0	2.1	2.0	2.0
Auto / Off / Manual	A	A	M	M	A	M	M
Pump Run or Stop	R	R	R	R	R	R	R
Pilot Lamp	N	N	N	N	N	N	N
Current (A)	11.4	11.3	11.4	11.3	11.3	11.2	11.2
	11.2	11.5	11.6	11.3	11.3	11.0	11.2
	11.4	11.3	11.4	11.3	11.3	11.0	11.2
Auto / Off / Manual	M	M	A	M	A	M	A
Pump Run or Stop	R	R	R	R	R	R	R
Pilot Lamp	N	N	N	N	N	N	N
Current (A)	10.5	10.6	10.5	11.0	11.3	10.9	9.7
	10.3	10.5	11.1	11.2	10.5	11.4	10.5
	10.2	10.3	11.0	11.3	10.4	11.5	10.9
Date Check >>>	3/4/67	3/4/67	5/4/67	24/4/67	27/4/67	28/4/67	29/4/67
Check By >>>							
Recheck By >>>							

N = Normal Ab = Abnormal R = Run S = Stop AL = Alarm Rp = Repair

ENGINEERING DEPT.

RETENTION POND

Description	Mon	Tue	Wed	Thu	Fri	Sat	Sun
Auto / Off / Manual	ON	ON	ON	ON	ON	ON	ON
BUZZER	N	N	N	N	N	N	N
Auto / Off / Manual	M	M	M	M	M	M	M
Pump Run or Stop	R	R	R	R	R	R	R
Pilot Lamp	N	N	N	N	N	N	N
Current (A)	5.4	5.7	5.5	5.4	5.3	5.1	6.9
	6.1	6.2	6.2	6.2	5.5	6.1	7.9
	4.2	6.0	6.1	6.1	5.8	6.1	7.1
Auto / Off / Manual	M	M	M	M	M	M	M
Pump Run or Stop	R	R	R	R	R	R	R
Pilot Lamp	N	N	N	N	N	N	N
Current (A)	6.9	7.0	6.8	6.1	7.0	6.9	6.7
	7.0	7.2	7.1	7.1	7.1	7.1	7.1
	7.1	7.0	7.0	7.0	7.1	7.0	7.0
Auto / Off / Manual	M	M	M	M	M	M	M
Pump Run or Stop	R	R	R	R	R	R	R
Pilot Lamp	N	N	N	N	N	N	N
Current (A)	6.8	6.7	6.8	6.5	6.7	6.6	6.9
	7.0	7.1	7.1	6.8	6.9	6.9	7.2
	7.0	7.1	7.0	7.1	7.0	7.1	7.1
Auto / Off / Manual	M	M	M	M	M	M	M
Pump Run or Stop	R	R	R	R	R	R	R
Pilot Lamp	N	N	N	N	N	N	N
Current (A)	0.6	0.8	0.8	0.8	0.7	0.5	0.6
	0.5	0.4	0.7	0.7	0.8	0.5	0.5
	0.6	0.7	0.7	0.5	0.8	0.6	0.6
Auto / Off / Manual	A	A	A	A	A	A	A
BUZZER	N	N	N	N	N	N	N
Auto / Off / Manual	M	M	M	M	M	M	M
Pump Run or Stop	R	R	R	R	R	R	R
Pilot Lamp	N	N	N	N	N	N	N
Current (A)	5.3	5.2	5.4	5.3	5.5	5.8	5.4
	5.2	5.4	5.2	5.5	5.3	5.3	5.1
	5.7	5.3	5.4	5.5	5.3	5.2	5.9
Auto / Off / Manual	M	M	M	M	M	M	M
Pump Run or Stop	R	R	R	R	R	R	R
Pilot Lamp	N	N	N	N	N	N	N
Current (A)	2.5	2.7	2.6	2.4	2.6	2.4	2.4
	2.6	2.6	2.7	2.6	2.4	2.6	2.2
	2.5	2.7	2.5	2.5	2.5	2.3	2.5
Date Check >>>	23/4/67	24/4/67	25/4/67	26/4/67	27/4/67	28/4/67	29/4/67
Check By >>>							
Recheck By >>>							

N = Normal Ab = Abnormal R = Run S = Stop AL = Alarm Rp = Repair

Remark.....

ENGINEERING DEPT.

WASTE WATER TREATMENT

Description	Mon	Tue	Wed	Thu	Fri	Sat	Sun
Auto / Off / Manual	M	M	A	A	A	A	A
Pump Run or Stop	R	R	R	R	R	R	R
Pilot Lamp	N	N	N	N	N	N	N
Current (A)	6.9	6.9	7.1	6.9	7.0	7.1	7.0
	7.2	7.1	7.0	7.0	7.1	7.1	7.1
	6.5	6.9	7.0	7.0	7.0	7.0	6.9
Auto / Off / Manual	M	M	M	M	M	M	M
Pump Run or Stop	R	R	R	R	R	R	R
Pilot Lamp	N	N	N	N	N	N	N
Current (A)	6.1	6.0	6.2	6.3	6.3	6.7	6.1
	6.5	6.5	6.9	6.6	6.6	6.7	6.5
	6.5	6.5	6.5	6.5	6.5	6.7	6.5
Auto / Off / Manual	A	A	A	A	A	A	A
Pump Run or Stop	R	R	R	R	R	R	R
Pilot Lamp	N	N	N	N	N	N	N
Current (A)	1.4	1.4	1.5	1.4	1.4	1.4	1.9
	1.5	1.4	1.5	1.5	1.5	1.5	1.9
	1.5	1.5	1.4	1.5	1.4	1.4	1.5
Auto / Off / Manual	A	A	M	M	A	A	A
Pump Run or Stop	R	R	R	R	R	R	R
Pilot Lamp	N	N	N	N	N	N	N
Current (A)	0.9	0.9	0.9	0.9	0.9	0.9	0.9
	1.0	1.1	0.9	0.9	0.9	0.9	1.0
	1.0	1.0	0.9	0.9	0.9	0.9	1.0
Auto / Off / Manual	A	A	M	M	A	M	M
Pump Run or Stop	R	R	R	R	R	R	R
Pilot Lamp	N	N	N	N	N	N	N
Current (A)	1.1	1.1	1.1	1.1	1.0	1.1	1.1
	1.1	1.1	1.1	1.1	1.1	1.1	1.1
	1.2	1.2	1.1	1.0	1.1	1.1	1.2
Auto / Off / Manual	A	A	M	M	A	M	M
Pump Run or Stop	R	R	R	R	R	R	R
Pilot Lamp	N	N	N	N	N	N	N
Current (A)	2.0	2.1	2.0	2.0	2.0	2.0	2.0
	2.0	2.0	2.0	2.1	2.1	2.1	2.0
	2.1	2.1	2.1	2.1	2.1	2.0	2.1
Auto / Off / Manual	A	A	M	M	A	M	M
Pump Run or Stop	R	R	R	R	R	R	R
Pilot Lamp	N	N	N	N	N	N	N
Current (A)	10.2	10.2	10.5	10.5	10.5	10.5	10.7
	10.2	10.2	10.5	10.5	10.5	10.5	10.7
	10.2	10.2	10.5	10.5	10.5	10.5	10.7
Auto / Off / Manual	M	M	A	M	A	M	M
Pump Run or Stop	R	R	R	R	R	R	R
Pilot Lamp	N	N	N	N	N	N	N
Current (A)	10.9	11.0	9.8	9.8	9.7	9.7	11.3
	11.7	11.6	10.9	10.9	10.9	10.7	11.6
	11.6	11.4	10.6	10.6	10.7	10.7	11.5
Date Check >>>	7/10/67	8/10/67	9/10/67	10/10/67	11/10/67	12/10/67	13/10/67
Check By >>>							
Recheck By >>>							

N = Normal Ab = Abnormal R = Run S = Stop AL = Alarm Rp = Repair

ENGINEERING DEPT.

RETENTION POND

Description	Mon	Tue	Wed	Thu	Fri	Sat	Sun
Auto / Off / Manual	ON	ON	ON	ON	ON	ON	ON
BUZZER	N	N	N	N	N	N	N
Auto / Off / Manual	M	M	M	M	M	M	M
Pump Run or Stop	R	R	R	R	R	R	R
Pilot Lamp	N	N	N	N	N	N	N
Current (A)	1.9	2.0	1.9	1.7	1.9	1.9	1.9
	7.0	7.0	7.3	7.3	6.9	6.9	7.0
	7.0	7.1	7.1	7.1	7.0	6.9	7.1
Auto / Off / Manual	M	M	M	M	M	M	M
Pump Run or Stop	R	R	R	R	R	R	R
Pilot Lamp	N	N	N	N	N	N	N
Current (A)	7.1	7.0	6.9	6.9	7.0	7.0	7.0
	7.0	7.0	7.3	7.3	7.1	7.1	7.2
	7.1	7.1	7.1	7.0	6.9	6.9	7.1
Auto / Off / Manual	M	M	M	M	M	M	M
Pump Run or Stop	R	R	R	R	R	R	R
Pilot Lamp	N	N	N	N	N	N	N
Current (A)	7.1	7.1	6.9	6.8	6.9	6.9	6.9
	7.0	7.0	7.3	7.1	7.1	7.0	7.2
	7.0	7.1	7.0	7.1	7.0	7.0	7.0
Auto / Off / Manual	A	A	A	A	A	A	A
Pump Run or Stop	R	R	R	R	R	R	R
Pilot Lamp	N	N	N	N	N	N	N
Current (A)	0.8	0.8	0.5	0.9	0.5	0.5	0.5
	0.8	0.8	0.5	0.5	0.5	0.5	0.5
	0.8	0.7	0.5	0.5	0.5	0.5	0.6
Auto / Off / Manual	A	A	A	A	A	A	A
BUZZER	N	N	N	N	N	N	N
Auto / Off / Manual	M	M	M	M	M	M	M
Pump Run or Stop	R	R	R	R	R	R	R
Pilot Lamp	N	N	N	N	N	N	N
Current (A)	5.6	5.7	5.5	5.5	5.9	5.9	5.5
	5.3	5.2	5.2	5.1	5.1	5.1	5.3
	5.7	5.7	5.5	5.7	5.9	5.9	5.7
Auto / Off / Manual	M	M	M	M	M	M	M
Pump Run or Stop	R	R	R	R	R	R	R
Pilot Lamp	N	N	N	N	N	N	N
Current (A)	2.6	2.6	2.6	2.6	2.6	2.6	2.6
	2.5	2.5	2.5	2.5	2.5	2.5	2.5
	2.5	2.4	2.5	2.4	2.4	2.4	2.5
Date Check >>>	7/10/67	8/10/67	9/10/67	10/10/67	11/10/67	12/10/67	13/10/67
Check By >>>							
Recheck By >>>							

N = Normal Ab = Abnormal R = Run S = Stop AL = Alarm Rp = Repair

Remark.....

MONTH 11/67

ENGINEERING DEPT.

WASTE WATER TREATMENT

Description			Mon	Tue	Wed	Thu	Fri	Sat	Sun
WWP-1 3.7 kw	Auto / Off / Manual		M	M	M	M	M	M	M
	Pump Run or Stop		A	A	A	A	A	A	A
	Pilot Lamp		N	N	N	N	N	N	N
	Current (A)	R	2.8	2.1	2.1	2.1	2.1	2.1	2.1
		S	2.1	2.1	2.1	2.1	2.1	2.1	2.1
WWP-2 3.7 kw	Auto / Off / Manual		M	M	M	M	M	M	M
	Pump Run or Stop		A	A	A	A	A	A	A
	Pilot Lamp		N	N	N	N	N	N	N
	Current (A)	R	2.9	2.1	2.1	2.1	2.1	2.1	2.1
		S	2.1	2.1	2.1	2.1	2.1	2.1	2.1
EQP-1	Auto / Off / Manual		M	M	M	M	M	M	M
	Pump Run or Stop		A	A	A	A	A	A	A
	Pilot Lamp		N	N	N	N	N	N	N
	Current (A)	R	2.9	2.1	2.1	2.1	2.1	2.1	2.1
		S	2.1	2.1	2.1	2.1	2.1	2.1	2.1
EQP-2	Auto / Off / Manual		M	M	M	M	M	M	M
	Pump Run or Stop		A	A	A	A	A	A	A
	Pilot Lamp		N	N	N	N	N	N	N
	Current (A)	R	2.9	2.1	2.1	2.1	2.1	2.1	2.1
		S	2.1	2.1	2.1	2.1	2.1	2.1	2.1
SLP-1,3 No1 / .75 kw No3 / .25 kw	Auto / Off / Manual		M	M	M	M	M	M	M
	Pump Run or Stop		A	A	A	A	A	A	A
	Pilot Lamp		N	N	N	N	N	N	N
	Current (A)	R	2.9	2.1	2.1	2.1	2.1	2.1	2.1
		S	2.1	2.1	2.1	2.1	2.1	2.1	2.1
SLP-2,4 No2 / .75 kw No4 / .25 kw	Auto / Off / Manual		M	M	M	M	M	M	M
	Pump Run or Stop		A	A	A	A	A	A	A
	Pilot Lamp		N	N	N	N	N	N	N
	Current (A)	R	2.9	2.1	2.1	2.1	2.1	2.1	2.1
		S	2.1	2.1	2.1	2.1	2.1	2.1	2.1
AB-1	Auto / Off / Manual		M	M	M	M	M	M	M
	Pump Run or Stop		A	A	A	A	A	A	A
	Pilot Lamp		N	N	N	N	N	N	N
	Current (A)	R	2.9	2.1	2.1	2.1	2.1	2.1	2.1
		S	2.1	2.1	2.1	2.1	2.1	2.1	2.1
AB-2	Auto / Off / Manual		M	M	M	M	M	M	M
	Pump Run or Stop		A	A	A	A	A	A	A
	Pilot Lamp		N	N	N	N	N	N	N
	Current (A)	R	2.9	2.1	2.1	2.1	2.1	2.1	2.1
		S	2.1	2.1	2.1	2.1	2.1	2.1	2.1
Date Check >>			18/10/16	19/10/16	20/10/16	21/10/16	22/10/16	23/10/16	24/10/16
Check By >>									
Recheck By >>									

THE POINT SUKHUMVIT 55

DAILY REPORT
ENGINEERING DEPT.

MONTH 11/87

RETENTION POND

Description			Mon	Tue	Wed	Thu	Fri	Sat	Sun
CONTROL PANAL			ON	ON	ON	ON	ON	ON	ON
BUZZER	HIGH ALARM		N	N	N	N	N	N	N
DP-1	Auto / Off / Manual		N	N	M	N	M	N	M
	Pump Run or Stop		P	P	P	A	P	P	P
	Pilot Lamp		N	N	N	N	N	N	N
	Current (A)	R	6.8	6.7	6.7	6.7	6.1	6.4	6.1
		S	6.7	6.8	6.8	6.8	6.3	6.3	6.3
DP-2	Auto / Off / Manual		M	M	M	M	M	M	M
	Pump Run or Stop		P	P	P	P	P	P	P
	Pilot Lamp		N	N	N	N	N	N	N
	Current (A)	R	7.0	7.1	7.1	7.1	7.1	7.1	7.1
		S	7.6	7.3	7.1	7.1	7.4	7.4	7.4
DP-3	Auto / Off / Manual		M	M	M	M	M	M	M
	Pump Run or Stop		P	P	P	P	P	P	P
	Pilot Lamp		N	N	N	N	N	N	N
	Current (A)	R	7.1	7.1	7.1	7.1	7.2	7.3	7.1
		S	7.7	7.5	7.1	7.3	7.1	7.1	7.1
EJECTOR	Auto / Off / Manual		A	A	A	A	A	A	A
	Pump Run or Stop		A	P	A	A	P	P	P
	Pilot Lamp		N	N	N	N	N	N	N
	Current (A)	R	0.7	0.7	0.7	0.7	0.8	0.8	0.8
		S	0.9	0.8	0.8	0.8	0.8	0.6	0.6
CONTROL PANAL			ON	ON	ON	ON	ON	ON	
Auto / Off / Manual			A	A	A	A	A	A	
BUZZER	HIGH ALARM		N	N	N	N	N	N	N
SP-1	Pump Run or Stop		P	P	P	A	P	P	P
	Pilot Lamp		N	N	N	N	N	N	N
	Current (A)	R	6.6	6.6	6.6	6.6	5.7	5.7	5.7
		S	6.9	6.9	6.5	6.5	5.8	5.4	5.5
	SP-2	Pump Run or Stop		P	P	P	P	P	P
Pilot Lamp		N	N	N	N	N	N	N	
Current (A)		R	2.2	2.6	2.6	2.6	2.6	2.6	2.6
		S	2.9	2.9	2.7	2.7	2.4	2.4	2.4
Date Check >>			15/11/64	17/11/64	20/11/64	21/11/64	22-11-67	23-11-67	
Check By >>									
Recheck By >>									

N = Normal Ab = Abnormal R = Run S = Stop AL = Alarm Rp = Repair

Remark.....

GRANDE CENTRE POINT SUKHUMVIT 55

DAILY REPORT

MONTH. 12/67

ENGINEERING DEPT.

WASTE WATER TREATMENT

Description			Mon	Tue	Wed	Thu	Fri	Sat	Sun
WWP-1 3.7 kw	Auto / Off / Manual		M	A	M	M	M	M	M
	Pump Run or Stop		R	R	R	R	R	R	R
	Pilot Lamp		N	N	N	N	N	N	N
	Current (A)	R	6.2	6.3	6.2	6.2	6.3	6.3	6.2
		S	6.3	6.1	6.4	6.4	6.4	6.3	6.3
T		6.4	6.2	6.2	6.3	6.1	6.2	6.2	
WWP-2 3.7 kw	Auto / Off / Manual		A	A	A	A	A	A	A
	Pump Run or Stop		R	R	R	R	R	R	R
	Pilot Lamp		N	N	N	N	N	N	N
	Current (A)	R	6.3	6.1	6.3	6.3	6.3	6.3	6.3
		S	6.2	6.1	6.2	6.3	6.2	6.4	6.4
T		6.3	6.3	6.2	6.4	6.3	6.3	6.3	
EQP-1	Auto / Off / Manual		M	M	M	M	M	M	M
	Pump Run or Stop		R	R	R	R	R	R	R
	Pilot Lamp		N	N	N	N	N	N	N
	Current (A)	R	1.2	1.1	1.4	1.3	1.3	1.2	1.3
		S	1.3	1.2	1.3	1.4	1.4	1.3	1.2
T		1.3	1.3	1.3	1.4	1.3	1.3	1.3	
EQP-2	Auto / Off / Manual		A	A	A	A	A	A	A
	Pump Run or Stop		R	R	R	R	R	R	R
	Pilot Lamp		N	N	N	N	N	N	N
	Current (A)	R	1.6	1.5	1.3	1.3	1.2	1.3	1.3
		S	1.5	1.2	1.4	1.3	1.3	1.4	1.3
T		1.4	1.3	1.3	1.3	1.3	1.3	1.4	
SLP-1,3 No1/.75 kw No3/.25 kw	Auto / Off / Manual		A	A	A	A	A	A	A
	Pump Run or Stop		R	R	R	R	R	R	R
	Pilot Lamp		N	N	N	N	N	N	N
	Current (A)	R	2.3	2.3	2.3	2.3	2.4	2.3	2.3
		S	2.3	2.2	2.4	2.4	2.3	2.3	2.4
T		2.1	2.2	2.3	2.4	2.3	2.4	2.3	
SLP-2,4 No2/.75 kw No4/.25 kw	Auto / Off / Manual		A	A	A	A	A	A	A
	Pump Run or Stop		R	R	R	R	R	R	R
	Pilot Lamp		N	N	N	N	N	N	N
	Current (A)	R	2.3	2.1	2.3	2.4	2.4	2.3	2.3
		S	2.1	2.1	2.3	2.3	2.3	2.3	2.4
T		2.4	2.3	2.2	2.4	2.3	2.3	2.3	
AB-1	Auto / Off / Manual		M						
	Pump Run or Stop		R						
	Bell		N						
	Current (A)	R	12.3						
		S	12.4						
T		12.1							
AH-2	Auto / Off / Manual		M	M	A	A	A	A	A
	Pump Run or Stop		R	R	R	R	R	R	R
	Bell		N	N	N	N	N	N	N
	Current (A)	R	12.3	12.2	12.4	12.4	12.4	12.3	12.2
		S	12.4	12.1	12.3	12.4	12.4	12.4	12.4
T		12.5	12.2	12.4	13.1	12.4	12.3	12.4	
Date Check >>			9/12/17	10/12/17	11-12-17	12-12-17	13-12-17	14-12-17	15-12-17
Check By >>>									
Recheck By >>>									

TRE POINT SUKHUMVIT 55

DAILY REPORT
ENGINEERING DEPT.

MONTH 12/67

RETENTION POND

RETENTION FOND			Mon	Tue	Wed	Thu	Fri	Sat	Sun
Description			ON	ON	ON	ON	ON	ON	ON
CONTROL PANAL			ON	ON	ON	ON	ON	ON	ON
BUZZER	HIGH ALARM		N	N	N	N	N	N	N
	Auto / Off / Manual		N	N	N	N	N	N	N
	Pump Run or Stop		R	R	R	R	R	R	R
	Pilot Lamp		N	N	N	N	N	N	N
	Current (A)	R	6.3	6.1	6.2	6.3	6.4	6.3	6.4
S		6.1	6.3	6.3	6.3	6.3	6.2	6.3	
T		6.2	6.3	6.2	6.2	6.4	6.4	6.3	
DP-1	Auto / Off / Manual		N	N	N	N	N	N	N
	Pump Run or Stop		R	R	R	R	R	R	R
	Pilot Lamp		N	N	N	N	N	N	N
	Current (A)	R	6.3	6.1	6.4	6.3	6.2	6.2	6.3
		S	6.2	6.3	6.3	6.4	6.3	6.4	6.4
T		6.3	6.1	6.4	6.3	6.2	6.3	6.3	
DP-2	Auto / Off / Manual		N	N	N	N	N	N	N
	Pump Run or Stop		R	R	R	R	R	R	R
	Pilot Lamp		N	N	N	N	N	N	N
	Current (A)	R	6.3	6.1	6.4	6.3	6.2	6.2	6.3
		S	6.2	6.3	6.3	6.4	6.3	6.4	6.4
T		6.3	6.1	6.4	6.3	6.2	6.3	6.3	
DP-3	Auto / Off / Manual		A	A	A	A	A	A	A
	Pump Run or Stop		R	R	R	R	R	R	R
	Pilot Lamp		N	N	N	N	N	N	N
	Current (A)	R	6.3	6.3	6.3	6.3	6.2	6.2	6.1
		S	6.1	6.1	6.3	6.4	6.3	6.3	6.4
T		6.3	6.1	6.3	6.4	6.3	6.3	6.3	
EJECTOR	Auto / Off / Manual		A	A	A	A	A	A	A
	Pump Run or Stop		R	R	R	R	R	R	R
	Pilot Lamp		N	N	N	N	N	N	N
	Current (A)	R	0.8	0.6	0.8	0.8	0.8	0.7	0.7
		S	0.7	0.7	0.7	0.7	0.7	0.7	0.6
T		0.7	0.7	0.7	0.8	0.8	0.7	0.7	
CONTROL PANAL			ON	ON	ON	ON	ON	ON	
Auto / Off / Manual			A	A	A	A	A	A	
BUZZER	HIGH ALARM		N	N	N	N	N	N	N
	Pump Run or Stop		R	R	R	R	R	R	R
	Pilot Lamp		N	N	N	N	N	N	N
	Current (A)	R	6.2	6.3	6.3	6.4	6.3	6.2	6.4
		S	6.3	6.2	6.3	6.3	6.4	6.3	6.3
T		6.3	6.1	6.3	6.3	6.4	6.4	6.4	
SP-1	Pump Run or Stop		R	R	R	R	R	R	R
	Pilot Lamp		N	N	N	N	N	N	N
	Current (A)	R	6.2	6.3	6.3	6.4	6.3	6.2	6.4
		S	6.3	6.2	6.3	6.3	6.4	6.3	6.3
		T	6.3	6.1	6.3	6.3	6.4	6.4	6.4
SP-2	Pump Run or Stop		R	R	R	R	R	R	R
	Pilot Lamp		N	N	N	N	N	N	N
	Current (A)	R	2.3	2.3	2.3	2.3	2.4	2.3	2.3
		S	2.3	2.3	2.3	2.3	2.3	2.4	2.3
		T	2.2	2.2	2.4	2.3	2.4	2.3	2.4
Date Check >>			9/12/69	10/12/69	11-12-69	12-12-69	13-12-69	14-12-69	
Check By >>									
Reccheck By >>									

N = Normal Ab = Abnormal R = Run S = Stop AL = Alarm Rp = Repair

Remark.....

ภาคผนวก ก-15

แบบบันทึกรายละเอียดของสถิติและ
ข้อมูลซึ่งแสดงผลการทำงานของระบบบำบัดน้ำเสีย
(เอกสาร ทส.1 และทส. 2)

- หมายเหตุ ๑. ให้กรอกสถิติและข้อมูลเฉพาะในกรณีที่มีสถิติและข้อมูลนั้น ๆ ในแต่ละวัน
๒. ในกรณีระบบบำบัดน้ำเสียที่มีการติดตั้งเครื่องตรวจวัดคุณภาพน้ำทั้งแบบอัตโนมัติ ให้แนบผลการตรวจวัดคุณภาพน้ำทั้งทุกวันแยกตามพารามิเตอร์ที่ตรวจวัด และทำการสรุปผลเป็นสถิติและข้อมูลรายเดือน

ขอรับรองว่าการบันทึกสถิติและข้อมูลตามตารางข้างต้นถูกต้องทุกประการ
(.....) เจ้าของหรือผู้ครอบครองแหล่งกำเนิดมลพิษ
(.....) ผู้ควบคุมระบบบำบัดน้ำเสีย
(.....) ใบอนุญาตเลขที่ หมดอายุ
ออกให้โดย
(.....) ผู้รับจ้างให้บริการบำบัดน้ำเสีย
(.....) ใบอนุญาตเลขที่ หมดอายุ
ออกให้โดย

รายงานสรุปผลการทำงานของระบบบำบัดน้ำเสีย

ชื่อแหล่งกำเนิดมลพิษ : แกรนด์ เซนเตอร์ พอยท์ สุขุมวิท 55
แหล่งกำเนิดมลพิษ ตั้งอยู่เลขที่ : 300 หมู่ที่ : - ซอย : สุขุมวิท 55 (ทหารพล)
ถนน : สุขุมวิท แขวง/ตำบล คลองตันเหนือ เขต/ตำบล เขตวัฒนา
จังหวัด : กรุงเทพมหานคร โทรศัพท์ : 02-2080000 โทรสาร : 02-2080088
มี : เป็นเจ้าของหรือผู้ครอบครองแหล่งกำเนิดมลพิษ
ประกอบกิจการประเภท : โรงแรม
ประเภทย่อย : ประเภท ก ตั้งแต่วันที่ 200 พ้อยขึ้นปี : จำนวนห้อง : 442
สิ่งได้ : เอกชน
ใบอนุญาตเลขที่ (ถ้ามี) : 358/2564 ออกให้โดย : กระทรวงมหาดไทย หมดอายุ : 07/11/2569
ในกรณี ขอรายงานสรุปผลการทำงานของระบบบำบัดน้ำเสีย ของแหล่งกำเนิดมลพิษสำหรับ เดือน กรกฎาคม พ.ศ. 2567
เมื่อได้กำหนดในมาตรา 80 แห่งพระราชบัญญัติส่งเสริมและรักษาคุณภาพสิ่งแวดล้อมแห่งชาติ พ.ศ. 2535 ในฐานะ

ลงชื่อ นายบุญคุ้ม บุตรภักทรา เจ้าของหรือผู้ครอบครองแหล่งกำเนิดมลพิษ

ลงชื่อ ผู้ควบคุมระบบบำบัดน้ำเสีย
ใบอนุญาตเลขที่ หมดอายุ
ออกให้โดย

ลงชื่อ ผู้รับจ้างให้บริการบำบัดน้ำเสีย
ใบอนุญาตเลขที่ หมดอายุ
ออกให้โดย

2. ข้อมูลเกี่ยวกับระบบน้ำเสีย และแหล่งรองรับน้ำทิ้ง

(1) ประเภท / ชนิดของระบบบำบัดน้ำเสีย ความสามารถในการบำบัดน้ำเสีย
1. ระบบบำบัดน้ำเสียแบบแอคทีฟเต็ดสลัดจ์ (Activated Sludge Process) 365.00 ลบ.ม./วัน

(2) การทำงานของระบบบำบัดน้ำเสีย [X] แบบต่อเนื่อง 24 ชั่วโมง/วัน
[] แบบไม่ต่อเนื่อง (ระบุ)

(3) อุปกรณ์และเครื่องมือที่ใช้ในระบบบำบัดน้ำเสีย [] เครื่องสูบน้ำ [] ระบบเติมอากาศ
[] เครื่องกวน/ผสมน้ำเสีย [] เครื่องกวน/ผสมสารเคมี
[] เครื่องสูบลบตะกอน [] อื่นๆ

- (4) แหล่งรองรับน้ำทิ้ง (ระบุ)
(5) วิธีการการระบายน้ำทิ้งซึ่งจากระบบบำบัดน้ำเสียและวิธีการกำจัด

3. สรุปผลการทำงานของระบบบำบัดน้ำเสียเป็นรายเดือน

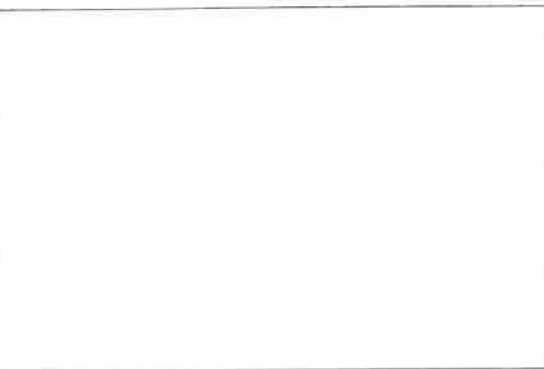
- (1) ปริมาณการเข้าฟ้าของระบบบำบัดน้ำเสีย (หน่วย) 5,656,000 หน่วย
(2) ปริมาณน้ำใช้ในทุกลักษณะของแหล่งกำเนิดมลพิษ (ลบ.ม.) 9,155,000 ลบ.ม.
(3) ปริมาณน้ำเสียที่เข้าระบบบำบัดน้ำเสีย (ลบ.ม.) 7,324,000 ลบ.ม.
(4) การระบายน้ำทิ้งจากระบบบำบัดน้ำเสีย [X] ระบบทุกวัน
[] ระบบรายวัน (ระบุจำนวนวันที่ระบาย) วัน
[] ไม่ระบายเลย
(5) ปริมาณสารเคมี หรือสารลดพิษจากฟอสฟอรัส ปริมาณ หน่วย
1. คลอรีน 1,000 กิโลกรัม
(6) การทำงานของระบบบำบัดน้ำเสีย [X] ปกติ [] ผิดปกติ
ระบบบำบัดน้ำเสีย
(7) ปริมาณตะกอนควบกันที่เกิดขึ้นจากระบบบำบัดน้ำเสียที่นำไปกำจัด 0.00 กิโลกรัม
(8) ปัญหา อุปกรณ์ และแนวทางแก้ไข

- คำเตือน ๑. เจ้าของหรือผู้ครอบครองแหล่งกำเนิดมลพิษ ผู้ควบคุมระบบบำบัดน้ำเสีย หรือผู้รับจ้างให้บริการบำบัดน้ำเสียผู้ใดไม่ปฏิบัติตามสถิติ ข้อมูล หรือไม่ดำเนินการหรือรายงานตามมาตรา ๘๐ ต้องระวางโทษจำคุกไม่เกินหนึ่งเดือน หรือปรับไม่เกินหนึ่งหมื่นบาท หรือทั้งจำทั้งปรับตามมาตรา ๘๐๖
๒. ผู้ควบคุมระบบบำบัดน้ำเสียหรือผู้รับจ้างให้บริการบำบัดน้ำเสียผู้ใดทำบันทึกหรือรายงานโดยแสดงข้อความอันเป็นเท็จ ต้องระวางโทษจำคุกไม่เกินหนึ่งปี หรือปรับไม่เกินหนึ่งแสนบาท หรือทั้งจำทั้งปรับตามมาตรา ๘๐๗

แบบ ทล. ๑

แบบบันทึกรายละเอียดของสถิติและข้อมูลซึ่งแสดงผลการทำงานของระบบบำบัดน้ำเสีย
ของแหล่งกำเนิดมลพิษ

แหล่งกำเนิดมลพิษ ตั้งอยู่เลขที่ 300 หมู่ที่ 100 ซอย สุขุมวิท 55 (ทหารพล)
ถนน สุขุมวิท แขวง/ตำบล คลองตันเหนือ เขต/ตำบล เขตวัฒนา
จังหวัด กทม. โทรศัพท์ 02-2080000 โทรสาร 02-2080088
มี : เป็นเจ้าของหรือผู้ครอบครองแหล่งกำเนิดมลพิษ
ประกอบกิจการประเภท โรงแรม
ใบอนุญาตเลขที่ (ถ้ามี) 358/2564 ออกให้โดย กระทรวงมหาดไทย หมดอายุ 07/11/2569
ซึ่งมีแผนผังแสดงการทำงานของระบบบำบัดน้ำเสีย ดังนี้



ได้จัดทำสถิติและข้อมูลแสดงผลการทำงานของระบบบำบัดน้ำเสียปรากฏตามตาราง ดังนี้

[illegible]

REMARK.

Recheck.....

หมายเหตุ ๑. ให้การกสติดและข้อมูลเฉพาะในการนี้ที่มีสถิติและข้อมูลนั้น ๆ ในแต่ละวัน
๒. ในการพิจารณาบัญชีน้ำเสียที่มีการติดตั้งเครื่องตรวจวัดคุณภาพน้ำทั้งแบบอัตโนมัติให้แนบผลการตรวจวัดคุณภาพน้ำทั้งทุกวันแยกตามพารามิเตอร์ที่ตรวจวัด และทำการสรุปผลเป็นสถิติและข้อมูลรายเดือน

ขอรับรองว่าการบันทึกประวัติและข้อมูลตามตารางข้างต้นถูกต้องทุกประการ
(นางสาว นิตยา) เจ้าอนุหรือผู้ครอบครองแห่งกำเนิดคนไข้

(.....) ผู้ควบคุมระบบบำบัดน้ำเสีย

(.....) หมอพยาบาลที่
ออกให้โดย.....

(.....) ผู้รับแจ้งไปบริการบำบัดน้ำเสีย

(.....)

(.....) หมอพยาบาลที่
ออกให้โดย.....

[illegible]

Reclick your mouse and you're on the internet

รายงานสรุปผลการดำเนินงานของระบบบำบัดน้ำเสีย

ชื่อแหล่งกำเนิดมลพิษ : แกรนด์ เซนเตอร์ ทาวน์ ภูเก็ต 55

แหล่งกำเนิดมลพิษ ตั้งอยู่เลขที่ : 300 หมู่ที่ : - ซอย : สุขุมวิท 55 (ทองหล่อ)
ถนน : สุขุมวิท แขวง/ตำบล : คลองตันเหนือ เขต/ตำบล : เขตวัฒนา
จังหวัด : กรุงเทพมหานคร โทรศัพท์ : 020208000 โทรสาร : 020208088
มี : เป็นเจ้าของหรือผู้ครอบครองแหล่งกำเนิดมลพิษ
ประกอบกิจการประเภท : โรงแรม
ประเภทของ : ประเภท ก ตั้งแต่ 200 ห้องขึ้นไป จำนวนห้อง : 442

สังกัด : เอกชน

ใบอนุญาตเลขที่ (ถ้ามี) : 358/2564 ออกให้โดย : กระทรวงมหาดไทย หมดอายุ : 07/11/2569

ในการนี้ ขอรายงานสรุปผลการดำเนินงานของระบบบำบัดน้ำเสีย ของแหล่งกำเนิดมลพิษสำหรับ เดือน สิงหาคม พ.ศ. 2567
ตามที่ได้อำนาจตามกฎหมายว่า 80 แห่งพระราชบัญญัติส่งเสริมและรักษาคุณภาพสิ่งแวดล้อมแห่งชาติ พ.ศ. 2535 ในฐานะ

๑ ชื่อ นายบุญคุ้ม บุตรกันหา เจ้าของหรือผู้ครอบครองแหล่งกำเนิดมลพิษ

ลงชื่อ _____ ผู้ควบคุมระบบบำบัดน้ำเสีย
ใบอนุญาตเลขที่ _____ หมดอายุ _____
ออกให้โดย _____

ลงชื่อ _____ ผู้รับแจ้งให้บริการบำบัดน้ำเสีย
ใบอนุญาตเลขที่ _____ หมดอายุ _____
ออกให้โดย _____

๒ ข้อมูลเกี่ยวกับระบบน้ำเสีย และแหล่งรองรับน้ำทิ้ง

(1) ประเภท / ชนิดของระบบบำบัดน้ำเสีย ความสามารถในการบำบัดน้ำเสีย
1. ระบบบำบัดน้ำเสียแบบออกซิเจนชีวสังเคราะห์ (Activated Sludge Process) 365.00 ลบ.ม./วัน

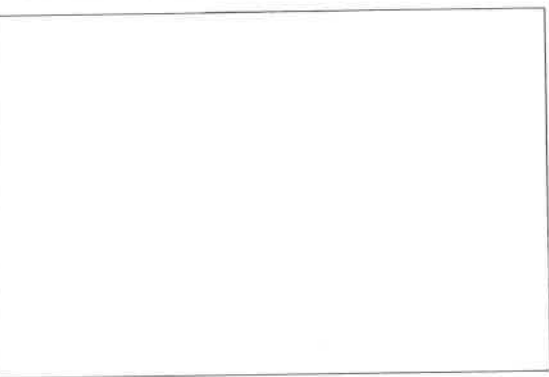
(2) การทำงานของระบบบำบัดน้ำเสีย ☒ แบบต่อเนื่อง 24 ชั่วโมง
☐ แบบไม่ต่อเนื่อง (ระบุ) _____

(3) อุปกรณ์และเครื่องมือที่ใช้ในระบบบำบัดน้ำเสีย ☐ เครื่องสูบน้ำ ☐ ระบบเติมอากาศ
☐ เครื่องวาง/หมุนน้ำเสีย ☐ เครื่องกวน/ผสมสารเคมี
☐ เครื่องสูบลำโพง ☐ อื่นๆ _____
☐ อื่นๆ _____

แบบ ทส. ๑

แบบบันทึกการขอแสดงข้อมูลและข้อมูลซึ่งแสดงผลการดำเนินงานของระบบบำบัดน้ำเสีย
ของแหล่งกำเนิดมลพิษ

แหล่งกำเนิดมลพิษ ตั้งอยู่เลขที่ 300 หมู่ที่ สุขุมวิท 55 (ทองหล่อ)
ถนน สุขุมวิท แขวง/ตำบล คลองตันเหนือ เขต/ตำบล เขตวัฒนา
จังหวัด ภูเก็ต โทรศัพท์ 020208000 โทรสาร 020208088
มี เป็นเจ้าของหรือผู้ครอบครองแหล่งกำเนิดมลพิษ
ประกอบกิจการประเภท โรงแรม
ใบอนุญาตเลขที่ (ถ้ามี) 358/2564 ออกให้โดย กระทรวงมหาดไทย หมดอายุ 7 พ.ค. 2569
ซึ่งมีแผนผังแสดงการทำงานของระบบบำบัดน้ำเสีย ดังนี้



ได้จัดทำแบบแสดงข้อมูลและผลการดำเนินงานของระบบบำบัดน้ำเสียปรากฏตามตาราง ดังนี้

(4) แหล่งรองรับน้ำทิ้ง (ระบุ)

(5) วิธีการตรวจสอบที่เก็บข้อมูลจากระบบบำบัดน้ำเสียและวิธีการกำจัด

3 สรุปผลการดำเนินงานของระบบบำบัดน้ำเสียเป็นรายเดือน

(1) ปริมาณการไหลเข้าของระบบบำบัดน้ำเสีย (หน่วย) 5,697.000 หน่วย
(2) ปริมาณน้ำใช้ในทุกกิจกรรมของแหล่งกำเนิดมลพิษ (ลบ.ม.) 9,771.000 ลบ.ม.
(3) ปริมาณน้ำเสียที่เข้าสู่ระบบบำบัดน้ำเสีย (ลบ.ม.) 7,817.000 ลบ.ม.
(4) การระบายน้ำทิ้งจากระบบบำบัดน้ำเสีย ☒ ระบายทุกวัน
☐ ระบายเฉพาะวัน (ระบุจำนวนวันที่ระบาย) วัน
☐ ไม่ระบายเลย

(5) ปริมาณสารเคมี หรือสารสกัดชีวภาพที่ใช้ ปริมาณ หน่วย
1. คลอรีน 1.000 กิโลกรัม

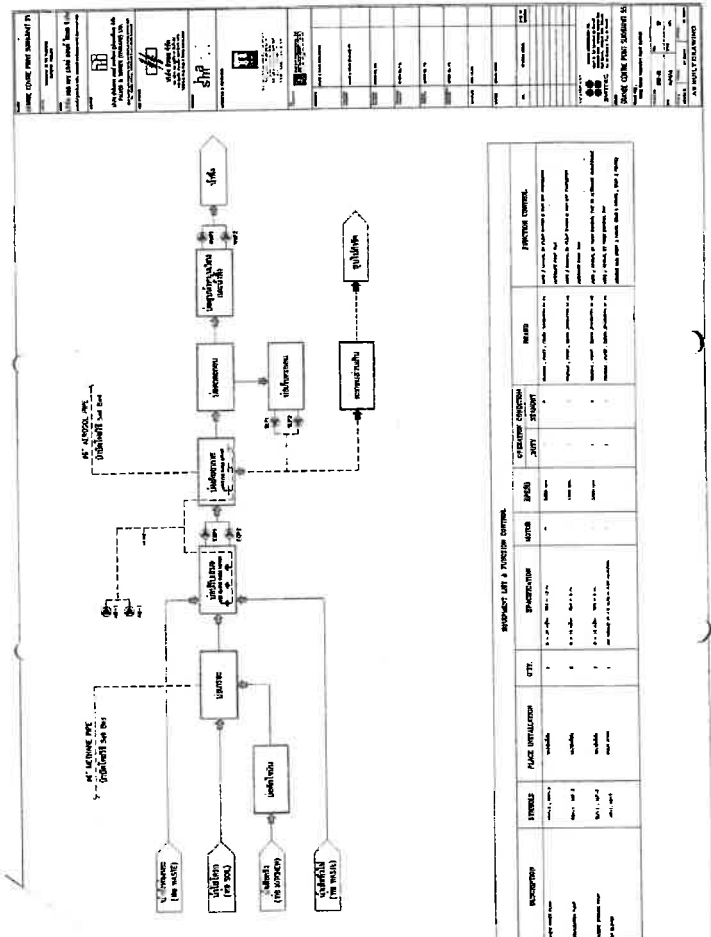
(6) การทำงานของระบบบำบัดน้ำเสีย

ระบบบำบัดน้ำเสีย ☒ ปกติ ☐ ผิดปกติ

(7) ปริมาณตะกอนสะสมที่เกิดขึ้นจากระบบบำบัดน้ำเสียที่นำไปกำจัด 0.00 กิโลกรัม

(8) ปัญหา อุปสรรค และแนวทางแก้ไข

คำเตือน ๑. เจ้าของหรือผู้ครอบครองแหล่งกำเนิดมลพิษ ผู้ควบคุมระบบบำบัดน้ำเสีย หรือผู้รับแจ้งให้บริการบำบัดน้ำเสียผู้ใดไม่ปฏิบัติตามสถิติ ข้อมูล หรือไม่ทำบันทึกหรือรายงานตามมาตรา ๘๐ ต้องระวางโทษจำคุกไม่เกินหนึ่งเดือน หรือปรับไม่เกินหนึ่งหมื่นบาท หรือทั้งจำทั้งปรับตามมาตรา ๘๐๖
๒. ผู้ควบคุมระบบบำบัดน้ำเสียหรือผู้รับแจ้งให้บริการบำบัดน้ำเสียผู้ใดทำบันทึกหรือรายงานโดยละเลยข้อความอันเป็นเท็จ ต้องระวางโทษจำคุกไม่เกินหนึ่งปี หรือปรับไม่เกินหนึ่งแสนบาท หรือทั้งจำทั้งปรับตามมาตรา ๘๐๗



- (4) แหล่งรองรับน้ำทิ้ง (ระบาย)
- (5) วิธีการตรวจสอบที่ติดตั้งจากระบบบำบัดน้ำเสียและวิธีการกำจัด
3. สรุปผลการดำเนินงานของระบบบำบัดน้ำเสียเป็นรายเดือน
- (1) ปริมาณการไหลเข้าของระบบบำบัดน้ำเสีย (หน่วย) 5,215.000 หน่วย
- (2) ปริมาณน้ำใช้ในทุกกิจกรรมของแหล่งกำเนิดมลพิษ (ลบ.ม.) 8,042.000 ลบ.ม.
- (3) ปริมาณน้ำเสียที่เข้าสู่ระบบบำบัดน้ำเสีย (ลบ.ม.) 6,433.000 ลบ.ม.
- (4) การระบายน้ำทิ้งจากระบบบำบัดน้ำเสีย
- [X] ระบายทุกวัน
- [] ระบายบางวัน (ระบุจำนวนวันที่ระบาย) วัน
- [] ไม่ระบายเลย
- (5) ปริมาณสารเคมี หรือสารลดพิษชีวภาพที่ใช้
1. คลอรีน ปริมาณ หน่วย 1.000 กิโลกรัม
- (6) การทำงานของระบบบำบัดน้ำเสีย
- ระบบบำบัดน้ำเสีย [X] ปกติ [] ผิดปกติ
- (7) ปริมาณเศษของส่วนเกินที่เกิดขึ้นจากรบบบำบัดน้ำเสียที่นำไปกำจัด 0.00 กิโลกรัม
- (8) ปัญหา อุปสรรค และแนวทางแก้ไข

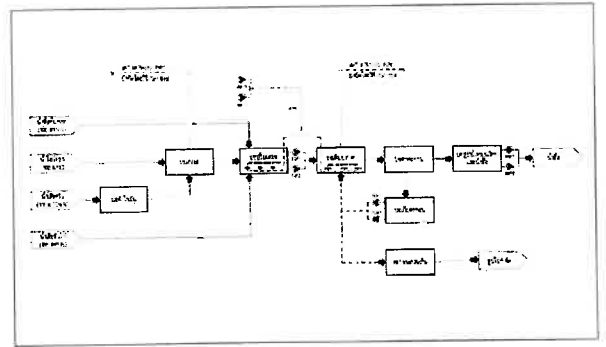
คำเตือน ๓. เจ้าของหรือผู้ประกอบการแหล่งกำเนิดมลพิษ ผู้ควบคุมระบบบำบัดน้ำเสีย หรือผู้รับจ้างให้บริการบำบัดน้ำเสียผู้ใดไม่ปฏิบัติตามสถิติ ขอบเขต หรือไม่ทำบันทึกหรือรายงาน ให้ตามมาตรา ๘๖ ต้องระวางโทษจำคุกไม่เกินหนึ่งเดือน หรือปรับไม่เกินหนึ่งพันบาท หรือทั้งจำทั้งปรับตามมาตรา ๘๖๖

๔. ผู้ควบคุมระบบบำบัดน้ำเสียหรือผู้รับจ้างให้บริการบำบัดน้ำเสียผู้ใดทำบันทึกหรือรายงาน โดยขาดความซื่อสัตย์สุจริต ต้องระวางโทษจำคุกไม่เกินหนึ่งปี หรือปรับไม่เกินหนึ่งแสนบาท หรือทั้งจำทั้งปรับตามมาตรา ๘๖๗

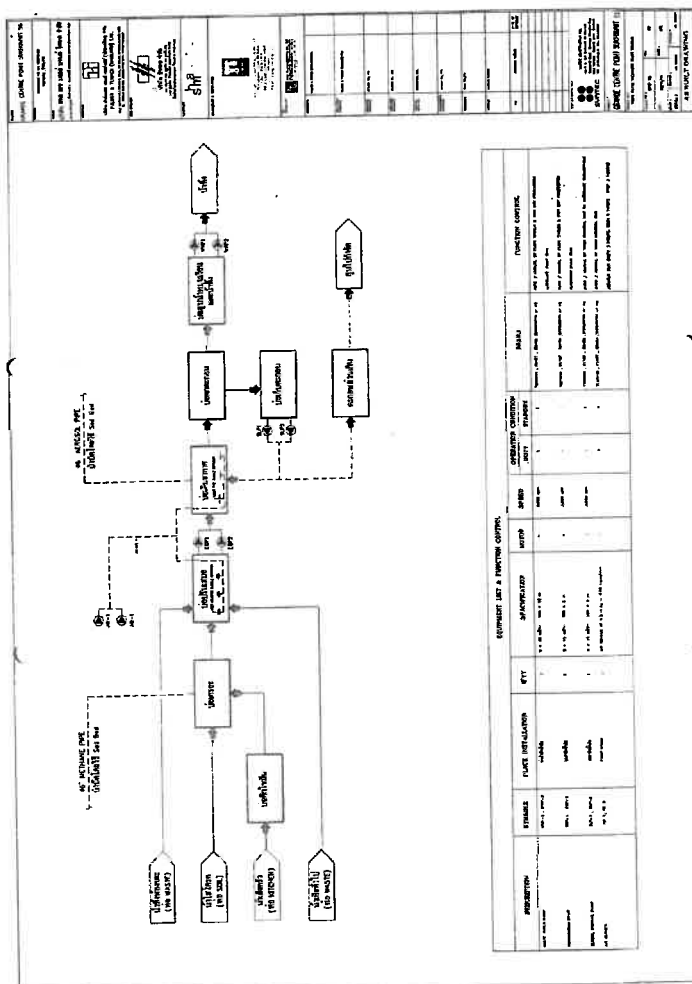
แบบ ทส. ๑

แบบบันทึกรายละเอียดของสถิติและข้อมูลซึ่งแสดงผลการทำงานของระบบบำบัดน้ำเสียของแหล่งกำเนิดมลพิษ

แหล่งกำเนิดมลพิษ ตั้งอยู่เลขที่ 300 หมู่ที่ ๑ ซอย ๑๕ ถนนวิภาวดี ๕๕ (ทองหล่อ) ถนน สุขุมวิท แขวง/ตำบล คลองตันเหนือ เขต/อำเภอ วัฒนา จังหวัด กทม. โทรศัพท์ 020206080 โทรสาร 020206080 มี เป็นเจ้าของหรือผู้ควบคุมแหล่งกำเนิดมลพิษ ประกอบกิจการประเภท โรงงาน โยนภูเขาเลขที่ (ถ้ามี) 358/2564 ออกให้โดย กระทรวงมหาดไทย หมดอายุ 07/11/2569 ซึ่งมีแผนผังแสดงการทำงานของระบบบำบัดน้ำเสีย ดังนี้



ได้จัดเก็บสถิติและข้อมูลแสดงผลการทำงานของระบบบำบัดน้ำเสียปรากฏตามตาราง ดังนี้



- หมายเหตุ ๑. ให้กรอกสถิติและข้อมูลเฉพาะในการนี้ที่มีสถิติและข้อมูลหนึ่ง ๆ ในแต่ละวัน
๒. ในการนี้ระบบบำบัดน้ำเสียที่มีการติดตั้งเครื่องตรวจวัดคุณภาพน้ำทั้งแบบอัตโนมัติ ให้แสดงผลการตรวจวัดคุณภาพน้ำทั้งทุกวันแบบตามหาวันที่ตรวจวัด และการสรุปผลเป็นสถิติและข้อมูลรายเดือน

ขอรับรองว่าการบันทึกสถิติและข้อมูลตามตารางข้างต้นถูกต้องทุกประการ

..... เจ้าของหรือผู้ประกอบการแหล่งกำเนิดมลพิษ

..... ผู้ควบคุมระบบบำบัดน้ำเสีย

.....

ใบอนุญาตเลขที่ หมดอายุ

ออกให้โดย

..... ผู้รับจ้างให้บริการบำบัดน้ำเสีย

.....

ใบอนุญาตเลขที่ หมดอายุ

ออกให้โดย

ภาคผนวก ก-16

เอกสารบันทึกการสูบตะกอนและสำเนาใบเสร็จ
ค่าธรรมเนียมการใช้บริการ

ประวัติการสู้ตะกอน

L&H Hotel Management Co., Ltd.
300 Sukhumvit Soi 55 (Thonglo), Klongton Nua, Wattana, Bangkok 10110
Tel. +66 2 020 6000 Fax. +66 2 020 6008
Tax ID - 0105555019474 Branch : 00004

1971/10/10 : PM/H/354647048
 1971/10/10 : PM/H/354647048
 1971/10/10 : PM/H/354647048

NAME: King's College Department
ADDRESS: 771 E 2567

Account	2017	2016
Operating expenses	30,000.00	30,000.00
Net income	0	0
Total	30,000.00	30,000.00

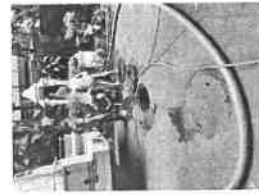
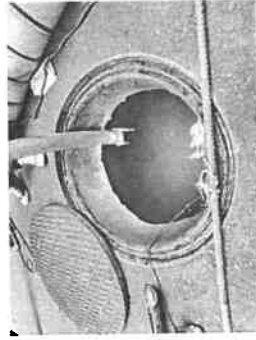
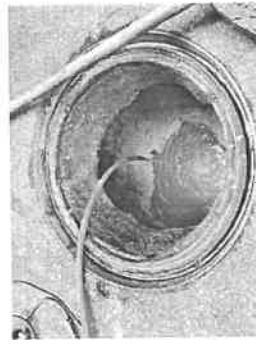
[illegible]

ISSN 0013-788X : 199204670948

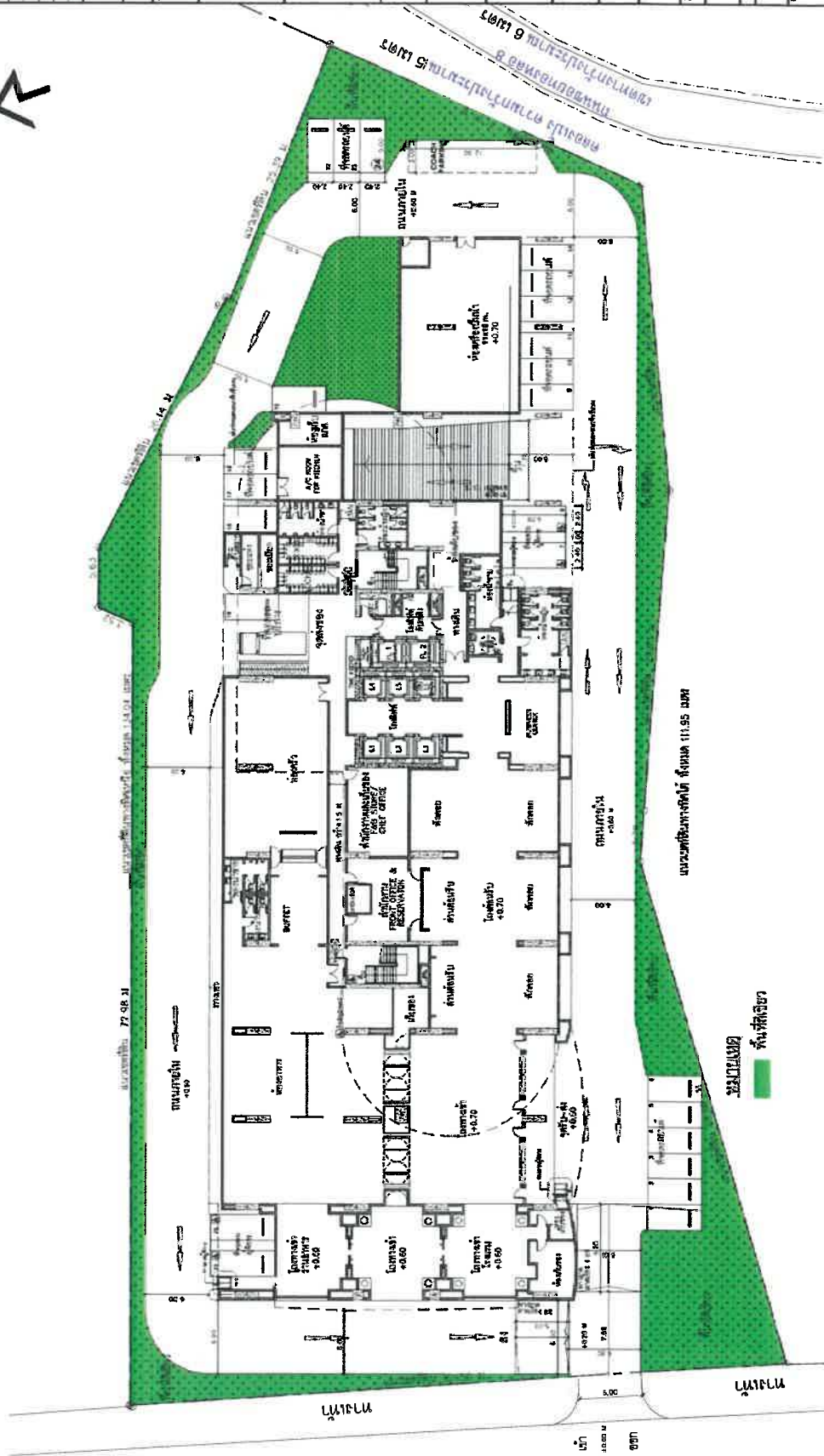
[illegible]

ผู้รับเหมา นายมนตรี คงสุข

ดูประกอบกระโหลก และโป๊วไขมัน 27/11/67



ภาคผนวก ก-17
เอกสารแบบแสดงพื้นที่สีเขียวของโครงการ



ตารางแสดงพื้นที่ใช้สอย

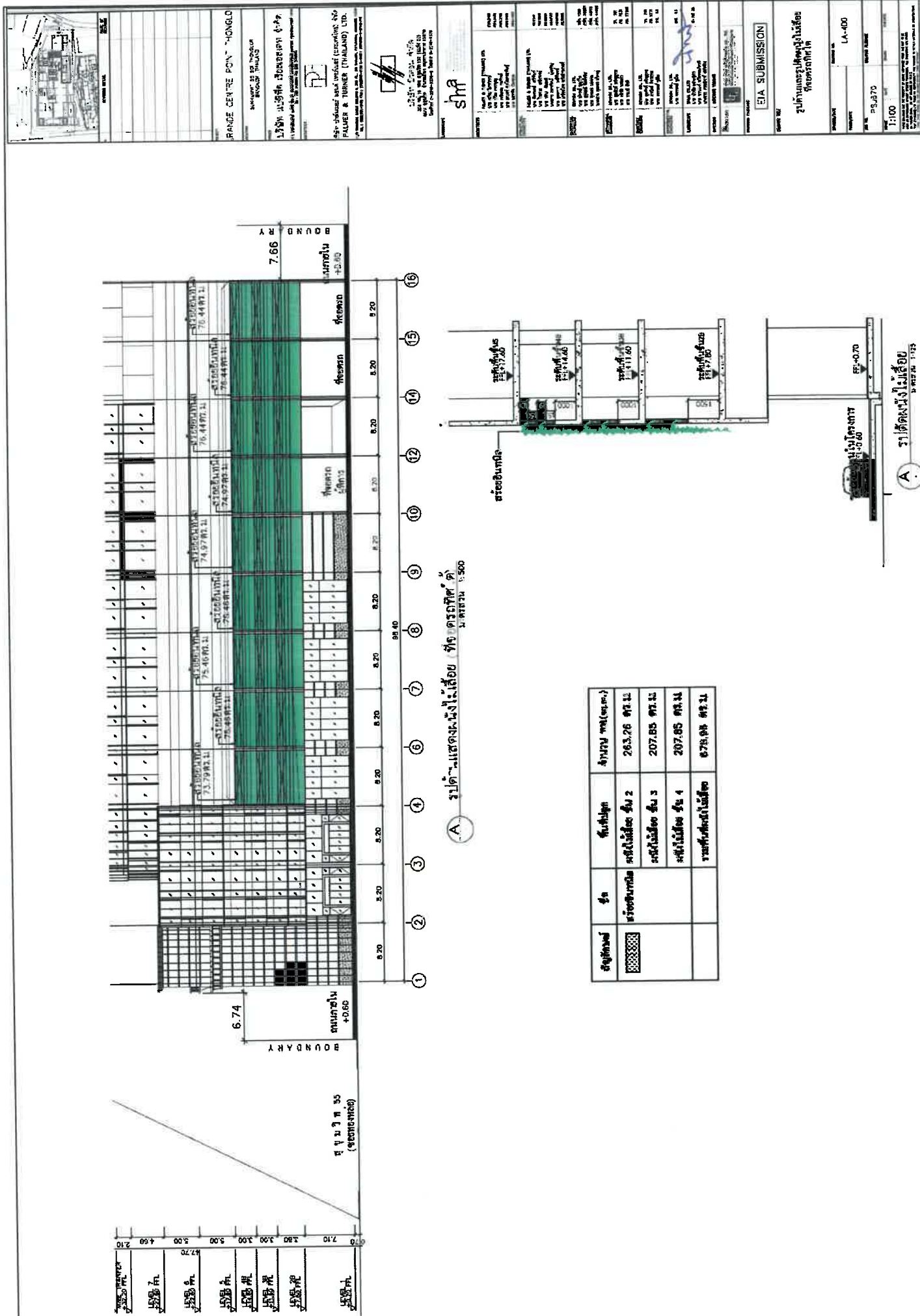
พื้นที่ใช้สอย	พื้นที่ใช้สอย
พื้นที่ใช้สอย	พื้นที่ใช้สอย
พื้นที่ใช้สอย	พื้นที่ใช้สอย
พื้นที่ใช้สอย	พื้นที่ใช้สอย
พื้นที่ใช้สอย	พื้นที่ใช้สอย

พื้นที่ใช้สอย	พื้นที่ใช้สอย
พื้นที่ใช้สอย	พื้นที่ใช้สอย
พื้นที่ใช้สอย	พื้นที่ใช้สอย
พื้นที่ใช้สอย	พื้นที่ใช้สอย
พื้นที่ใช้สอย	พื้นที่ใช้สอย

แบบแสดงพื้นที่ใช้สอย แปลนพื้นที่ 1



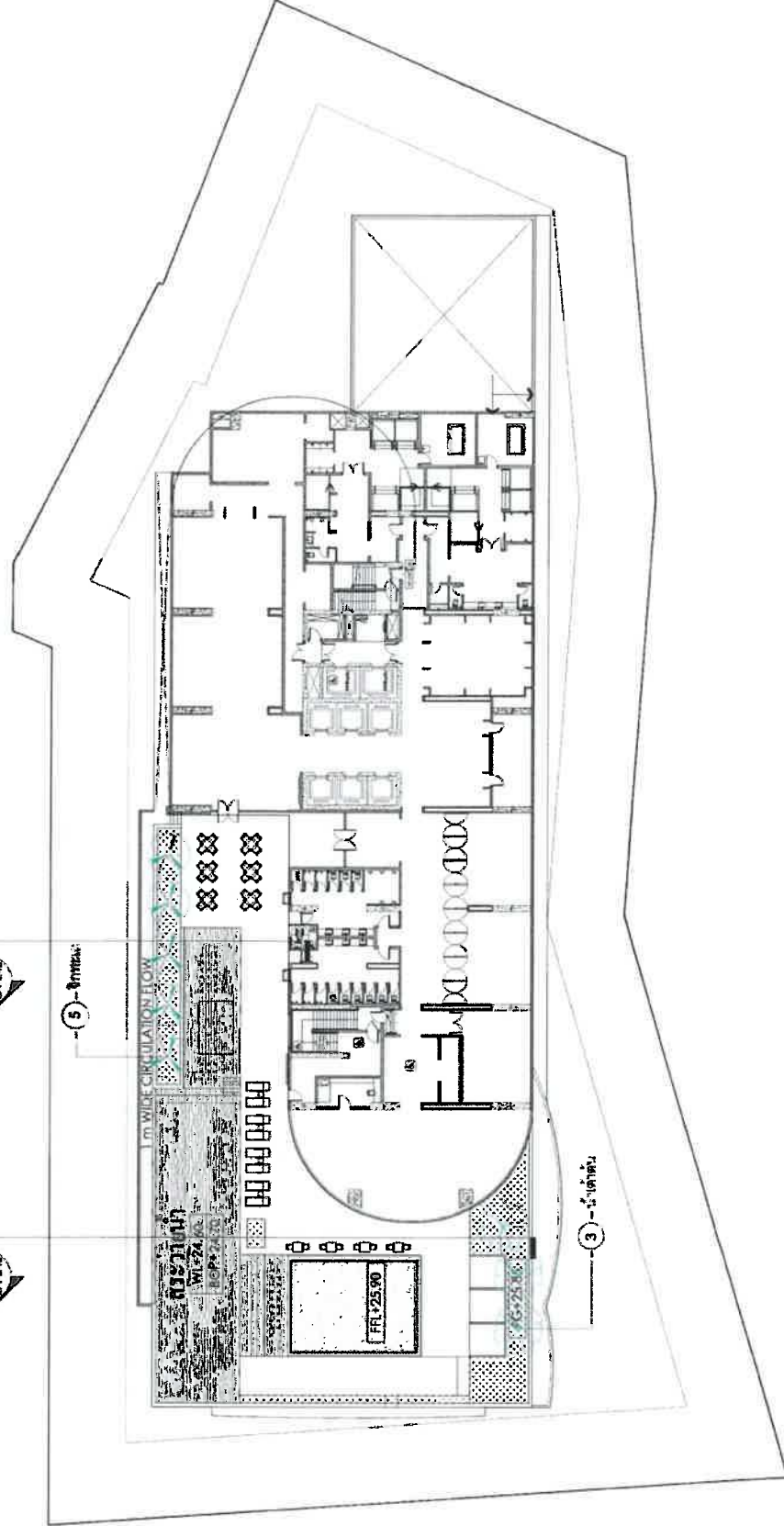
รูปที่ 2.5-1 แบบแสดงขนาดพื้นที่ใช้สอยพื้นที่ 1 ทั้งหมด







(5) - กระจก



(3) - ไม้สัก

ผู้ใช้งาน	ชื่อ	จำนวน/ชิ้น	ทรงกลม/เหลี่ยม
ไม้สัก	ไม้สัก	5	4
ไม้สัก	ไม้สัก	5	4

3 แบบแปลนพื้นที่ใช้สอยพื้นที่ 7
รายละเอียด 1:100

LA-220

LA-220

LA-220

LA-220

LA-220

LA-220

LA-220

LA-220

LA-220

LA-220

LA-220

LA-220

LA-220

LA-220

LA-220

LA-220

LA-220

LA-220

LA-220

LA-220

LA-220

LA-220

LA-220

LA-220

LA-220

LA-220

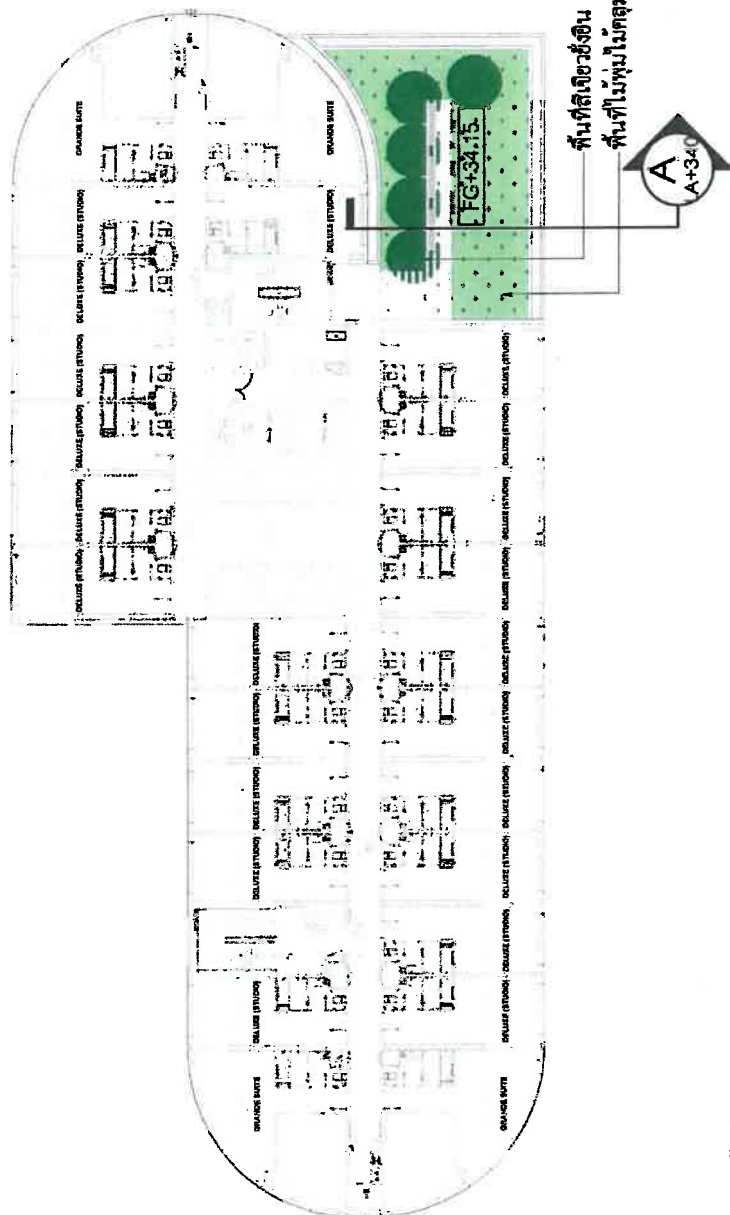
LA-220

LA-220

LA-220

LA-220

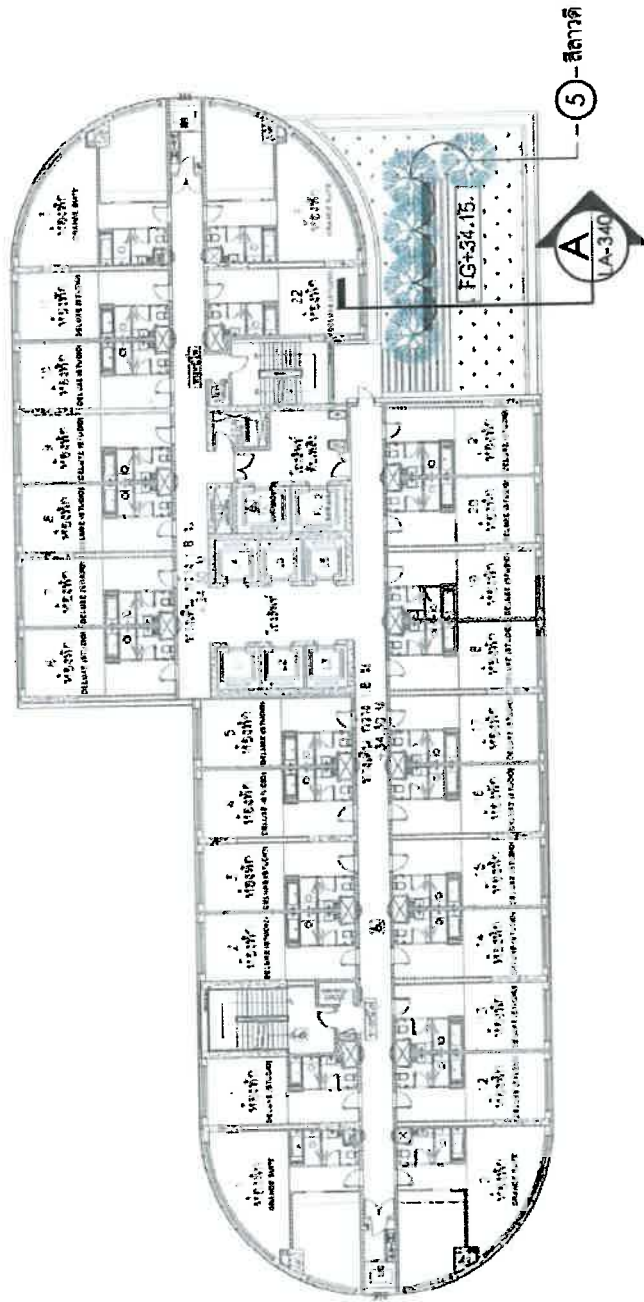
PROJECT NAME	LA-310
PROJECT LOCATION	LA-310
PROJECT OWNER	LA-310
PROJECT DESIGNER	LA-310
PROJECT CONSULTANT	LA-310
PROJECT APPROVAL	LA-310
PROJECT STATUS	LA-310
PROJECT DESCRIPTION	LA-310
PROJECT SCOPE	LA-310
PROJECT BUDGET	LA-310
PROJECT RISK	LA-310
PROJECT IMPACT	LA-310
PROJECT BENEFIT	LA-310
PROJECT CHALLENGE	LA-310
PROJECT SOLUTION	LA-310
PROJECT OUTCOME	LA-310
PROJECT LESSON LEARNED	LA-310
PROJECT NEXT STEPS	LA-310
PROJECT CONTACT	LA-310
PROJECT SIGNATURE	LA-310
PROJECT DATE	LA-310




พื้นที่สีเขียว 27.29 ตร.ม.
พื้นที่ไม่พบไม้มดดิน 81.15 ตร.ม.

รายละเอียดพื้นที่สีเขียว

	พื้นที่สีเขียว	108.44 ตร.ม.
	พื้นที่ไม่พบไม้มดดิน	27.29 ตร.ม.
	พื้นที่ไม่พบไม้มดดิน	81.15 ตร.ม.

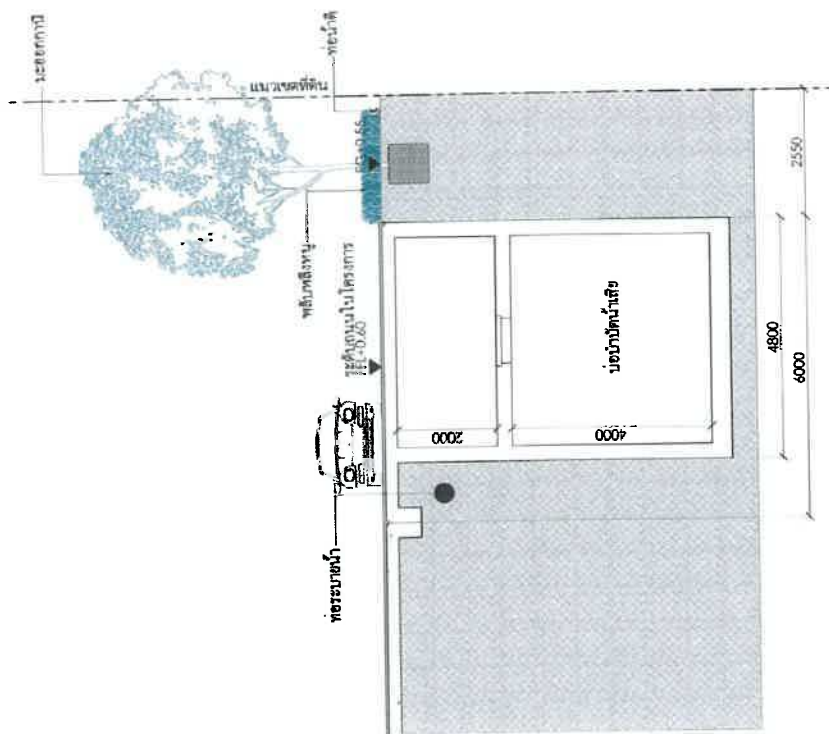
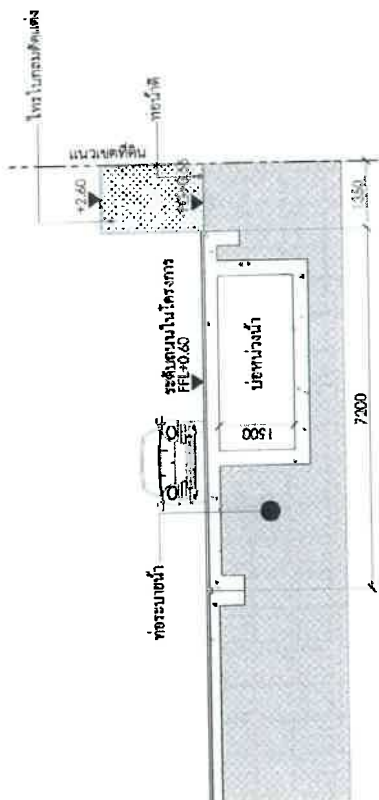


ข้อมูลภายนอก	ชื่อ	จำนวน/ต้น	ทรงพุ่ม/เมตร
	สีดาวดี	5	3

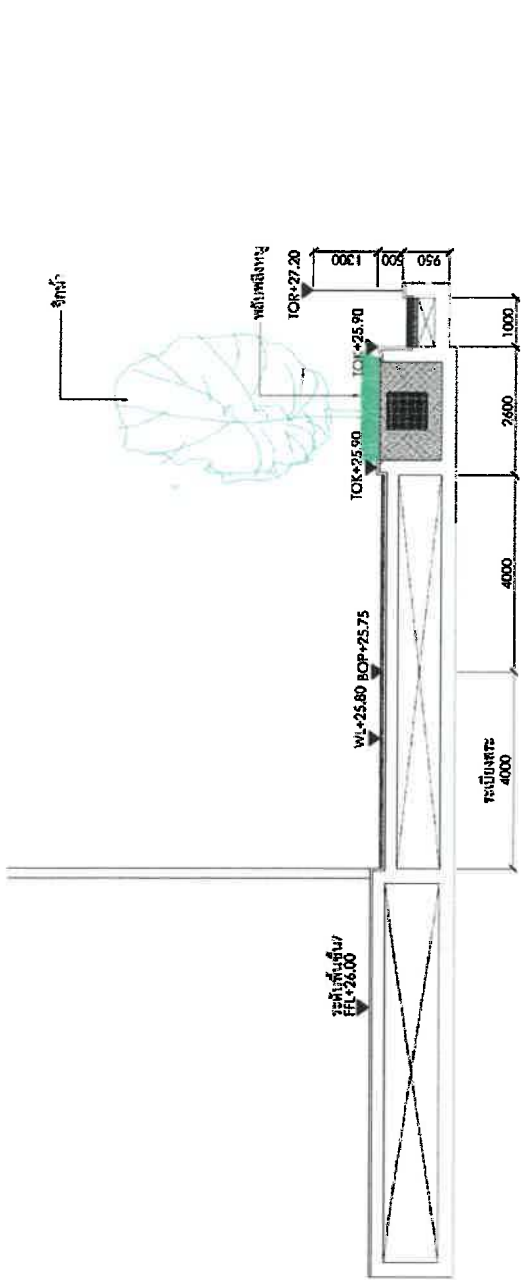
3 แบบแสดงพื้นที่เป็นต้นขึ้น 8
มาตราส่วน 1:400

1193783W 1:400

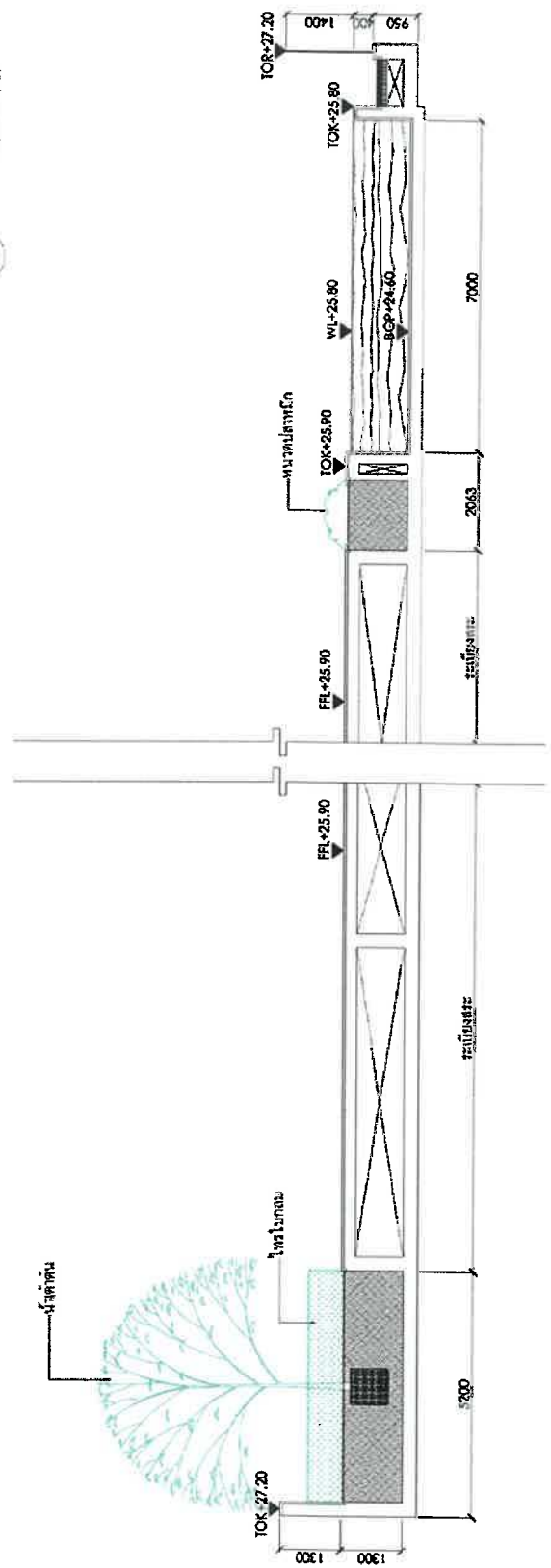
[illegible]



	101 102 103 104 105 106 107 108 109 110 111 112 113 114 115 116 117 118 119 120 121 122 123 124 125 126 127 128 129 130 131 132 133 134 135 136 137 138 139 140 141 142 143 144 145 146 147 148 149 150 151 152 153 154 155 156 157 158 159 160 161 162 163 164 165 166 167 168 169 170 171 172 173 174 175 176 177 178 179 180 181 182 183 184 185 186 187 188 189 190 191 192 193 194 195 196 197 198 199 200 201 202 203 204 205 206 207 208 209 210 211 212 213 214 215 216 217 218 219 220 221 222 223 224 225 226 227 228 229 230 231 232 233 234 235 236 237 238 239 240 241 242 243 244 245 246 247 248 249 250 251 252 253 254 255 256 257 258 259 260 261 262 263 264 265 266 267 268 269 270 271 272 273 274 275 276 277 278 279 280 281 282 283 284 285 286 287 288 289 290 291 292 293 294 295 296 297 298 299 300 301 302 303 304 305 306 307 308 309 310 311 312 313 314 315 316 317 318 319 320 321 322 323 324 325 326 327 328 329 330 331 332 333 334 335 336 337 338 339 340 341 342 343 344 345 346 347 348 349 350 351 352 353 354 355 356 357 358 359 360 361 362 363 364 365 366 367 368 369 370 371 372 373 374 375 376 377 378 379 380 381 382 383 384 385 386 387 388 389 390 391 392 393 394 395 396 397 398 399 400 401 402 403 404 405 406 407 408 409 410 411 412 413 414 415 416 417 418 419 420 421 422 423 424 425 426 427 428 429 430 431 432 433 434 435 436 437 438 439 440 441 442 443 444 445 446 447 448 449 450 451 452 453 454 455 456 457 458 459 460 461 462 463 464 465 466 467 468 469 470 471 472 473 474 475 476 477 478 479 480 481 482 483 484 485 486 487 488 489 490 491 492 493 494 495 496 497 498 499 500 501 502 503 504 505 506 507 508 509 510 511 512 513 514 515 516 517 518 519 520 521 522 523 524 525 526 527 528 529 530 531 532 533 534 535 536 537 538 539 540 541 542 543 544 545 546 547 548 549 550 551 552 553 554 555 556 557 558 559 560 561 562 563 564 565 566 567 568 569 570 571 572 573 574 575 576 577 578 579 580 581 582 583 584 585 586 587 588 589 590 591 592 593 594 595 596 597 598 599 600 601 602 603
--	---



A รูปตัด ข้างขึ้น
ขนาดส่วน 1:100



B รูปตัด ข้างขึ้น
ขนาดส่วน 1:100

	<p>PROJECT GRAND CENTRE POINT</p>	<p>DESIGNER GRAND CENTRE POINT</p>	<p>DATE 11/11/2563</p>	<p>SCALE 1:100</p>	<p>PROJECT NO. LA-240</p>	<p>PROJECT NAME GRAND CENTRE POINT</p>	<p>PROJECT LOCATION LA-240</p>	<p>PROJECT STATUS 1:100</p>
--	---------------------------------------	--	----------------------------	------------------------	-------------------------------	--	------------------------------------	---------------------------------

